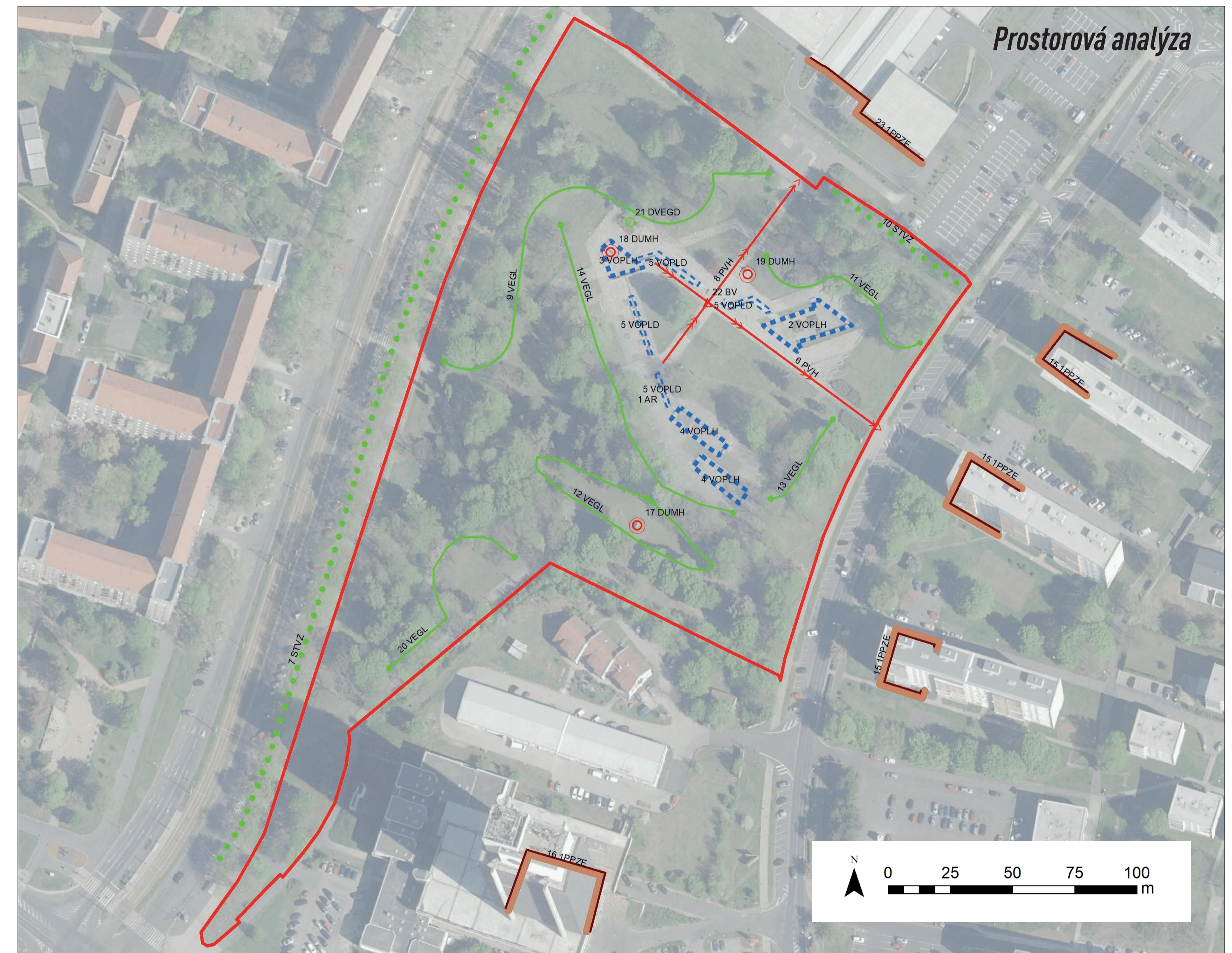


Vyhodnocení analytických podkladů – kompozice objektu

Objekt: Park Střed v Mostě



LEGENDA

- ZSS zapojená skupina stromů
- RSS rozvolněná skupina stromů
- ZSK zapojená skupina keřů
- RSK rozvolněná skupina keřů
- PSK pokryvná skupina keřů
- záhony růží, letniček, trvalek
- předzahrádka
- T trávnická plocha
- ruderální plocha
- doprovodné porosty vodotečí
- porosty mimo LPF
- bylinná společenstva
- nálet, nárost
- zatravnovací dlažba
- užitkové zahrádky
- parkový porost
- lesní porosty
- Hedera helix
- les
- LOUB loubí
- PAR parter
- hřiště pro neorganizovaný sport
- dětská hřiště
- pískoviště
- kašny, bazény
- ostatní vodní plochy
- povrch písek/štěrk
- povrchy mlatové (MZK)
- povrchy živичné
- povrchy dlažďené
- povrchy betonové
- povrchy umělé
- mulč
- altán
- pergola
- schodiště
- mostek
- sedací zídky
- podpěrné zídky
- palisády
- oplocení dřevěné
- oplocení kovové
- oplocení zděné
- stromořadí
- stromořadí tvarované
- živý plot volně rostlý
- živý plot tvarovaný
- popínavé rostliny
- strom listnatý
- strom jehličnatý
- strom listnatý tvarovaný
- strom jehličnatý tvarovaný
- keř listnatý
- keř jehličnatý
- keř stálezelený
- keř vřesovištní
- keř listnatý tvarovaný
- keř stálezelený tvarovaný
- soliterní popínavá rostlina
- mobilní zeleň dlouhodobá (MT), krátkodobá (ML)
- herní prvek dřevěný
- herní prvek kovový
- herní prvek jiný
- jiný technický prvek
- odpadkový koš
- lavička
- pítka, pumpičky
- prvek sportovní vybavenosti
- sochy, pomníky, umělecká výzdoba
- prvek sportovní vybavenosti
- hranice řešeného území

LEGENDA

- PAZU památka zahradního umění
- AR areál
- PZZ plocha zvýšeného zájmu
- KOPR kontaktní prostor
- FV funkční vazba
- DUMH dominantna umělé utvářené hlavní
- DUMD dominantna umělé utvářené doplňková
- DTRH dominantna ter. reliéfu hlavní
- DTRD dominantna ter. reliéfu doplňková
- DVEGH dominantna vegetační hlavní
- DVEGD dominantna vegetační doplňková
- DVODH dominantna vodní hlavní
- DVODD dominantna vodní doplňková
- ALVZ alej vzrůstná
- ALMVZ alej méně vzrůstná
- STVZ stromořadí vzrůstné
- STMVZ stromořadí méně vzrůstné
- VEGL vegetační linie
- VEGPL vegetační plochy
- 1PPZE vizuální prostředí 1. prostor. plánu z PAZU
- 2PPZE vizuální prostředí 2. prostor. plánu z PAZU
- 3PPZE vizuální prostředí 3. prostor. plánu z PAZU
- 1PPNA vizuální prostředí 1. prostor. plánu z PAZU
- 2PPNA vizuální prostředí 2. prostor. plánu z PAZU
- 3PPNA vizuální prostředí 3. prostor. plánu z PAZU
- KOH kompoziční osa hlavní
- KOD kompoziční osa doplňková
- PVH pohledová vazba hlavní
- PVD pohledová vazba doplňková
- IDEO ideová osa
- POH přírodní osa hlavní
- POD přírodní osa doplňková
- VOTOH vodní tok hlavní
- VOTOD vodní tok doplňkový
- VOPHL vodní plocha hlavní
- VOPLD vodní plocha doplňková
- zrušený objekt
- zrušený objekt liniový
- SIKRA silueta krajinného reliéfu
- SIZAS silueta zástavby
- THR terénní hrany
- BV bod výhledu
- LV linie výhledu
- RUS rušivé jevy

NÁZEV OBJEKTU	VYHODNOCENÍ ANALYTICKÝCH PODKLADŮ – KOMPOZICE OBJEKTU Park Střed v Mostě	
ZPRACOVATEL	Ústav biotechniky zeleně, Zahradnická fakulta, Mendelova univerzita v Brně, Valtická 337, 691 44 Lednice	DATUM: 05/21
ŘEŠITEL PROJEKTU	Ing. Roman Zámečník, Ph.D.	FORMÁT: 8 x A4
AUTOR	Ing. Roman Zámečník, Ph.D., Ing. Pavel Borusík, Ph.D.	ČÍSLO VÝKRESU:
TERÉNNÍ PRŮZKUM, PODKLADY	Ing. Roman Zámečník, Ph.D., Ing. Ivan Stařa	
<small>Výsledek vznikl na základě podpory při řešení projektu Zahradně-architektonická tvorba v období totalitních režimů v letech 1939–1989 na území České republiky (DG18PZOV044) řešeného v rámci Programu na podporu aplikovaného výzkumu a experimentálního vývoje národní a kulturní identity na léta 2016 až 2022 (NAKI II), který je financován Ministerstvem kultury.</small>		