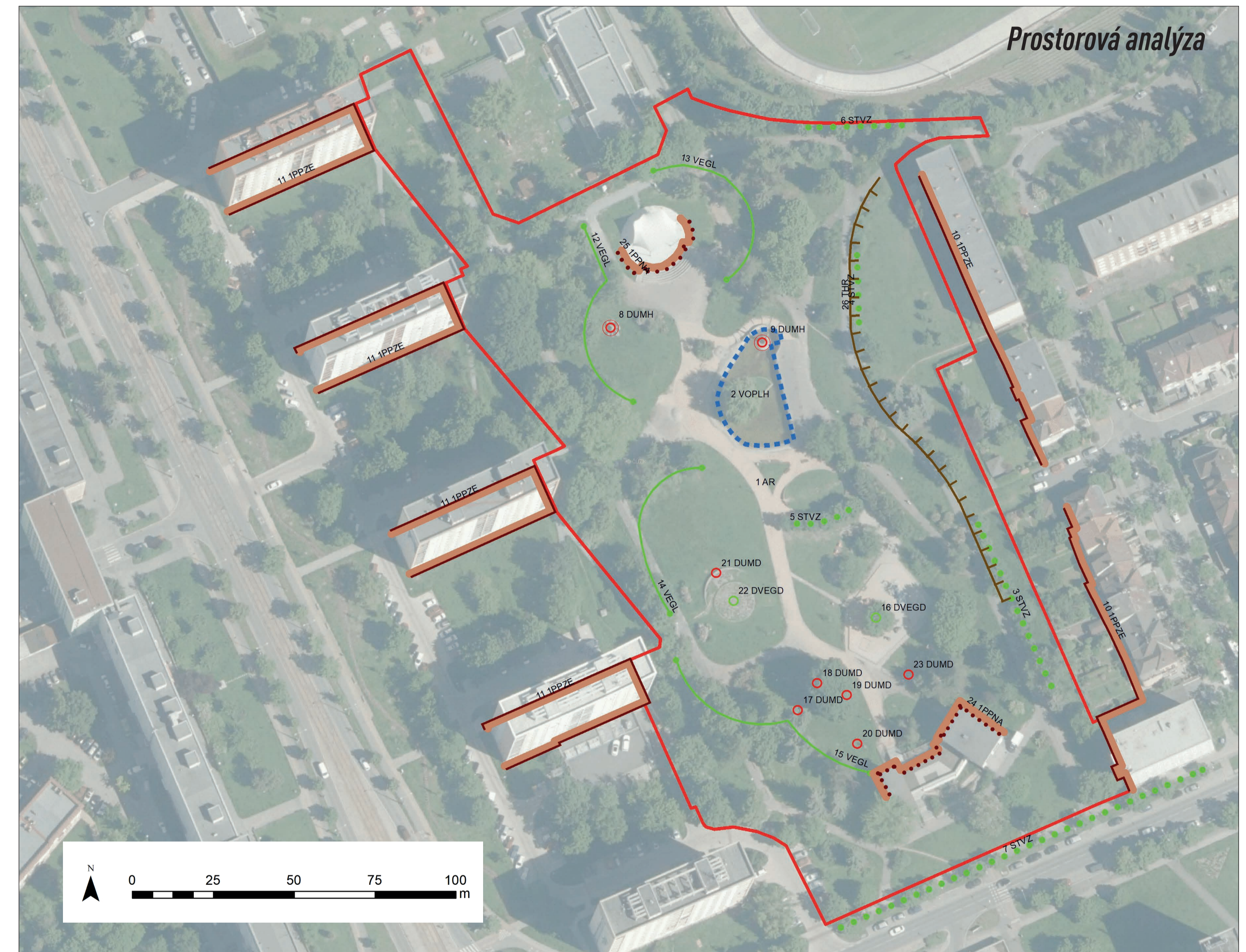
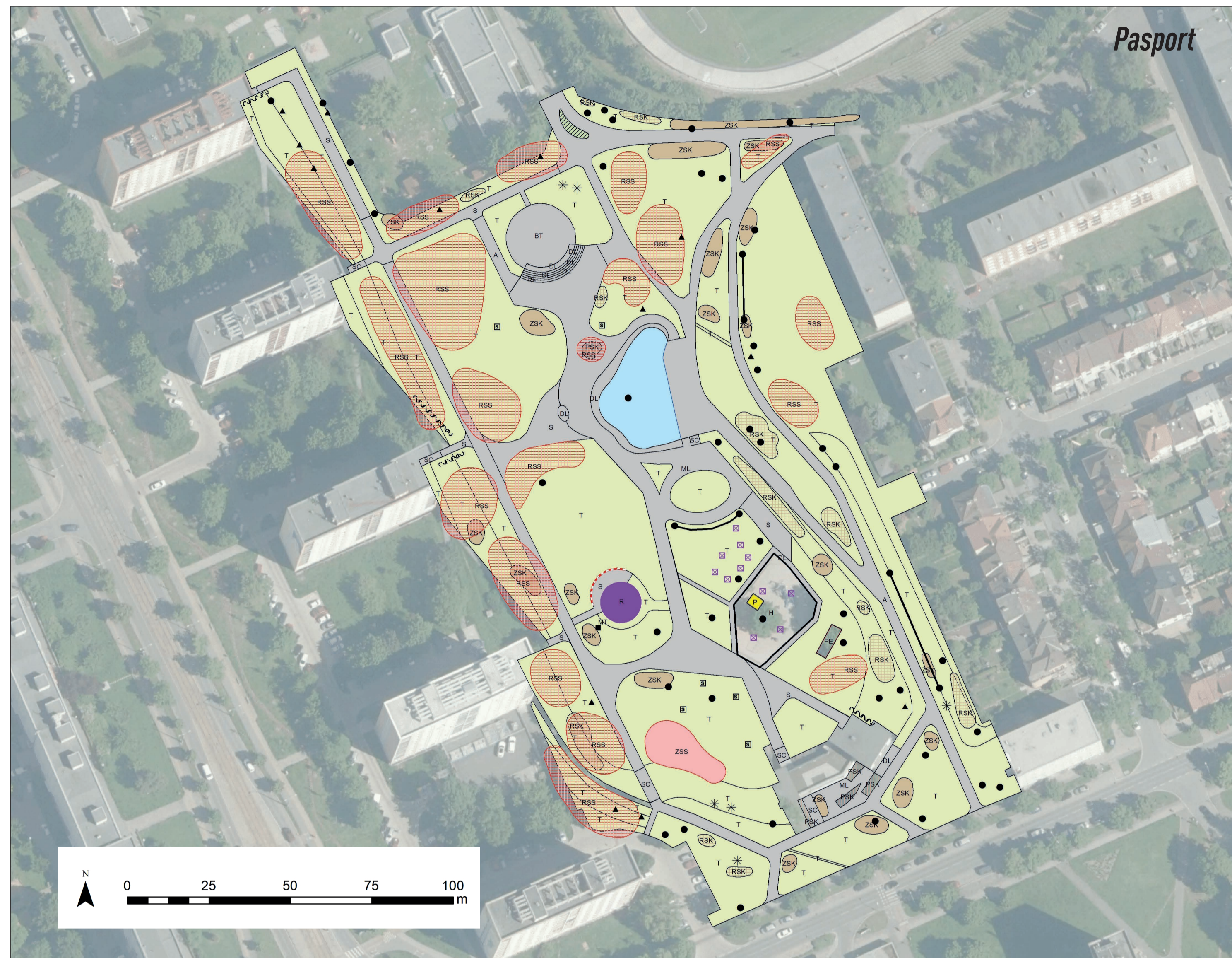


Vyhodnocení analytických podkladů – kompozice objektu

Objekt: Chvojkovy lomy v Plzni



LEGENDA

- | | | | |
|--------------------------------|---------------------------------|----------------------------|--|
| zapojená skupina stromů | les | mostek | keř stálezelený |
| rozvolněná skupina stromů | loubí | sedací zídka | keř vřesovištní |
| zapojená skupina keřů | parter | podpěrná zídka | keř listnatý tvarovaný |
| rozvolněná skupina keřů | hřiště pro neorganizovaný sport | palisády | keř jehličnatý tvarovaný |
| pokryvná skupina keřů | dětská hřiště | oplocení dřevěné | keř stálezelený tvarovaný |
| záhony růží, letniček, trvalek | pískoviště | oplocení kovové | soliterní popínavá rostlina |
| předzahrádka | kašny, bazény | oplocení zděné | mobilní zeleň dlouhodobá (MT), krátkodobá (ML) |
| trávníková plocha | ostatní vodní plochy | stromořadí | herní prvek dřevěný |
| ruderální plocha | povrch písek/štěrk | stromořadí tvarované | herní prvek kovový |
| doprovodné porosty vodotečí | povrchy mlatové (MZK) | živý plot volně rostlý | herní prvek jiný |
| porosty mimo LPF | povrchy živичné | živý plot tvarovaný | jiný technický prvek |
| bylinná společenstva | povrchy dlažďené | popínavé rostliny | odpadkový koš |
| nálet, nárost | povrchy betonové | strom listnatý | lavička |
| zatravnovací dlažba | povrchy umělé | strom jehličnatý | pítka, pumpičky |
| užitkové zahrádky | mulč | strom listnatý tvarovaný | prvek sportovní vybavenosti |
| parkový porost | altán | strom jehličnatý tvarovaný | sochy, pomníky, umělecká výzdoba |
| lesní porosty | pergola | keř listnatý | prvek sportovní vybavenosti |
| Hedera helix | schiďiště | keř jehličnatý | hranice řešeného území |

LEGENDA

- | | | |
|--|---|----------------------------------|
| PAZU památka zahradního umění | 1PPZE vizuální prostředí 1. prostor. plánu z PAZU | SIKRA silueta krajinného reliéfu |
| AR areál | 2PPZE vizuální prostředí 2. prostor. plánu z PAZU | SIZAS silueta zástavby |
| PZZ plocha zvýšeného zájmu | 3PPZE vizuální prostředí 3. prostor. plánu z PAZU | THR terénní hrany |
| KOPR kontaktní prostor | 1PPNA vizuální prostředí 1. prostor. plánu z PAZU | BV bod výhledu |
| FV funkční vazba | 2PPNA vizuální prostředí 2. prostor. plánu z PAZU | LV linie výhledu |
| DUMH dominantna uměle utvářená hlavní | 3PPNA vizuální prostředí 3. prostor. plánu z PAZU | RUS rušivé jevy |
| DUMD dominantna uměle utvářená doplňková | KOH kompoziční osa hlavní | |
| DTRH dominantna ter. reliéfu hlavní | KOD kompoziční osa doplňková | |
| DTRD dominantna ter. reliéfu doplňková | PVH pohledová vazba hlavní | |
| DVEGH dominantna vegetační hlavní | PVD pohledová vazba doplňková | |
| DVEGD dominantna vegetační doplňková | IDEO ideová osa | |
| DVODH dominantna vodní hlavní | POH přírodní osa hlavní | |
| DVODD dominantna vodní doplňková | POD přírodní osa doplňková | |
| ALVZ alej vzrůstná | VOTOH vodní tok hlavní | |
| ALMVZ alej méně vzrůstná | VOTOD vodní tok doplňkový | |
| STVZ stromořadí vzrůstné | VOPLH vodní plocha hlavní | |
| STMVZ stromořadí méně vzrůstné | VOPLD vodní plocha doplňková | |
| VEGL vegetační linie | zrušený objekt | |
| VEGPL vegetační plochy | zrušený objekt liniový | |

NÁZEV OBJEKTU	VYHODNOCENÍ ANALYTICKÝCH PODKLADŮ – KOMPOZICE OBJEKTU Chvojkovy lomy v Plzni	
ZPRACOVATEL	Ústav biotechniky zeleně, Zahradnická fakulta, Mendelova univerzita v Brně, Valtická 337, 691 44 Lednice	datum: 05/21
ŘEŠITEL PROJEKTU	Ing. Roman Zámečník, Ph.D.	FORMÁT: 8 x A4
AUTOR	Ing. Roman Zámečník, Ph.D., Ing. Pavel Borusik, Ph.D.	ČÍSLO VÝKRESU:
TERÉNNÍ PRŮZKUM, PODKLADY	Ing. Roman Zámečník, Ph.D., Ing. Ivan Staňa	
<small>Výsledek vznikl na základě podpory při řešení projektu Zahradně-architektonická tvorba v období totalitních režimů v letech 1939–1989 na území České republiky (DG18PZOV044) řešeného v rámci Programu na podporu aplikovaného výzkumu a experimentálního vývoje národní a kulturní identity na léta 2016 až 2022 (NAK II), který je financován Ministerstvem kultury.</small>		