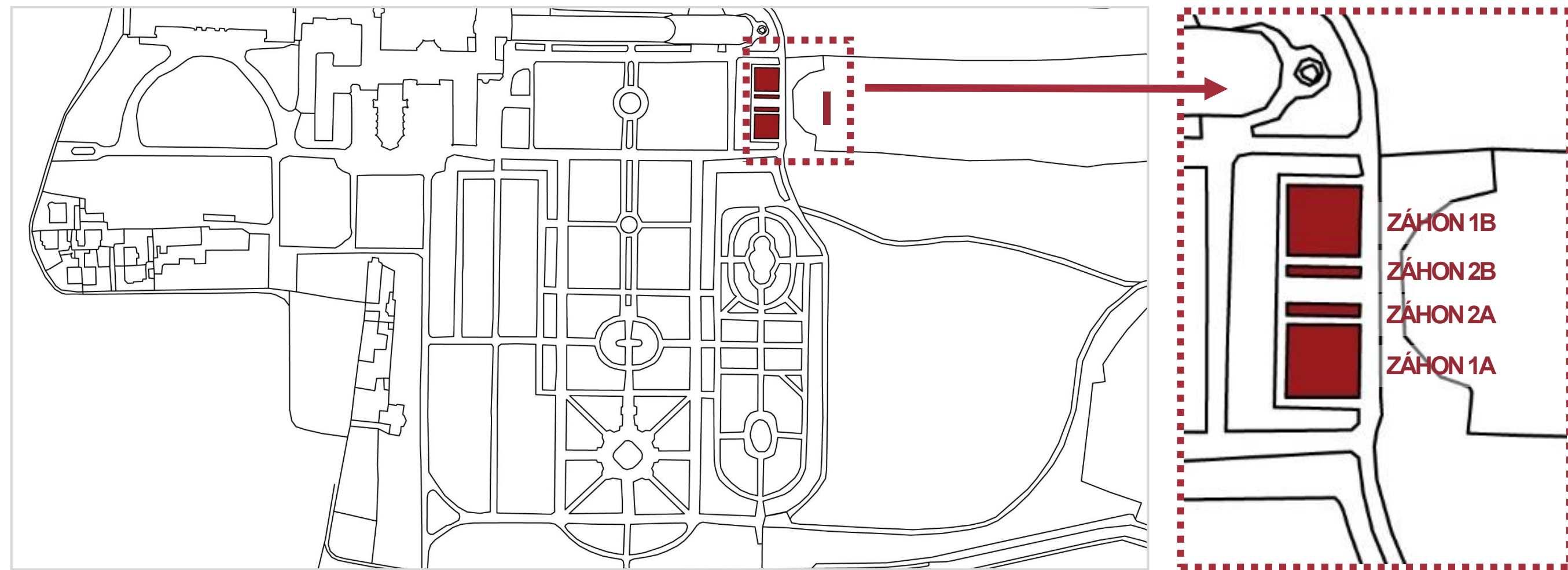
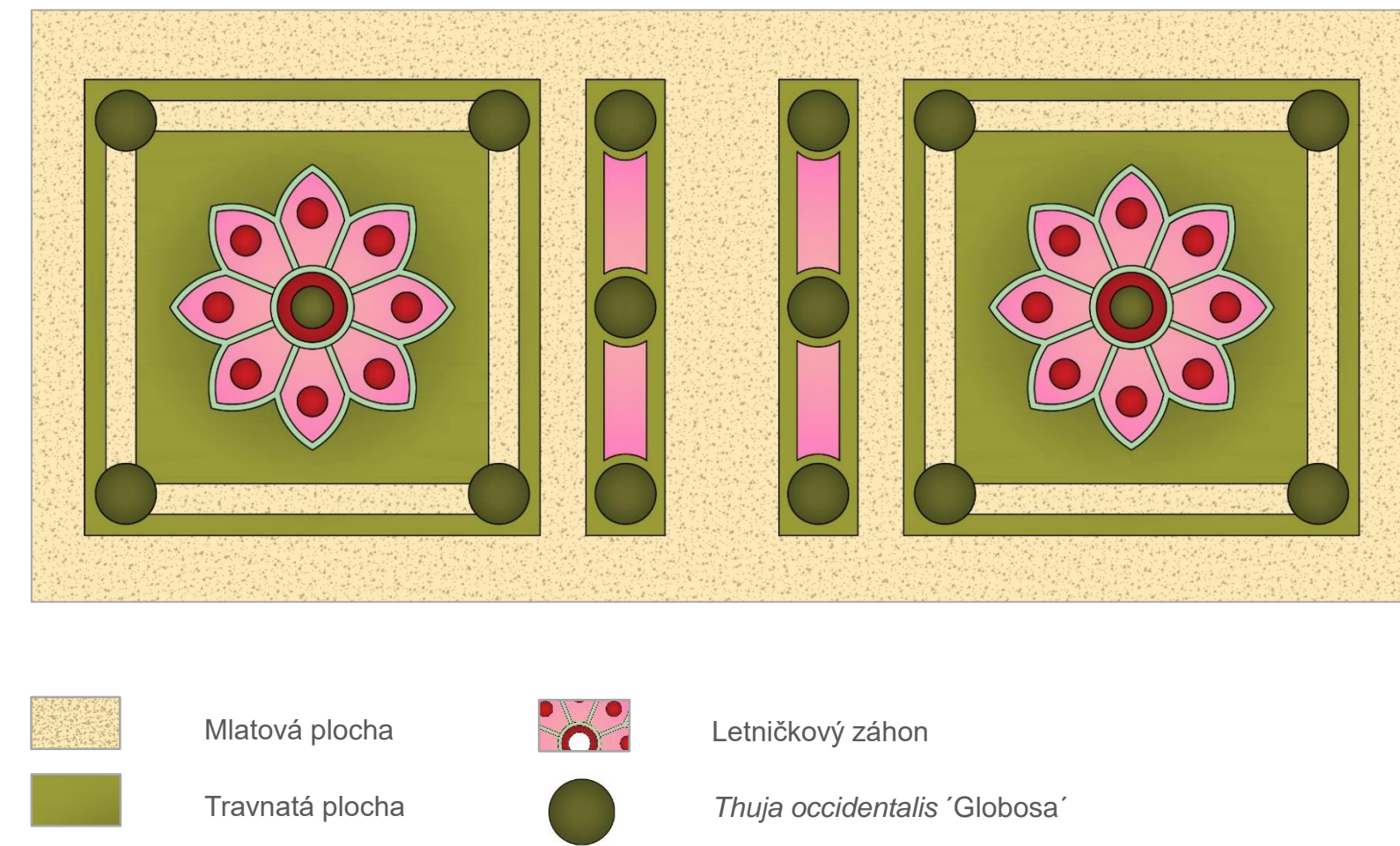


NÁVRH OBNOVY VYBRANÝCH KVĚTINOVÝCH PRVKŮ V MODELOVÝCH OBJEKTECH PAMÁTEK ZAHRADNÍHO UMĚNÍ: ZÁMECKÁ ZAHRADA, LEDNICE



Obr. 1: Lokalizace vybraného kompozičního oddělení a detailně řešených záhonů Dolního parteru (I). Podkladová mapa, zdroj: Archiv Ústavu biotechniky zeleně.



Obr. 2: Schéma kompozičního řešení květinových záhonů v Dolním parteru (I).

DOLNÍ PARTER (I)

Aktuální stav záhonů:

Současné umístění a tvarosloví záhonů odpovídá návrhu Michelioho z konce 19. století. Návrh kompozice je čitelnější v plánu uvedeném Schneiderem (Schneider, 1910) na Obr. 10. Realizaci záhonů před 2. světovou válkou dokládá letecký snímek z roku 1938 (Obr. 11) a kompozice je čitelná i na snímku z roku 1946. (Obr. 12). Současné řešení záhonů neodpovídá původnímu návrhu, vyjma jejich umístění. Vnitřní kompozice neodpovídá dobovému řešení – záhony jsou každoročně osazovány velice pestrou skladbou různé vysokých rabatových (nikoli kobercových) letniček.

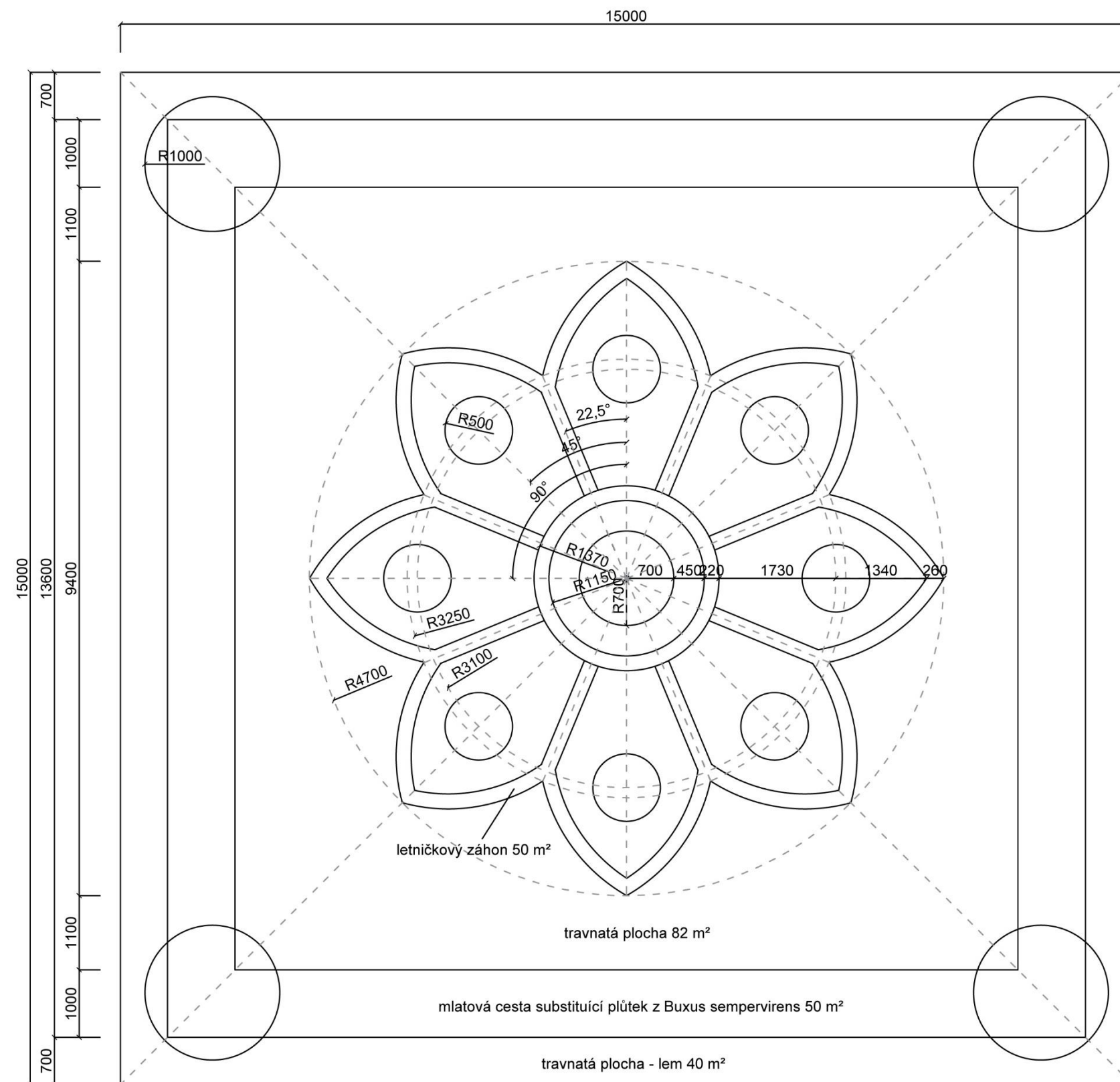
Princip obnovy záhonů:

a) Zachování autentického dispozičního řešení záhonů dle plánů Michelioho publikovaných v Witzany, 1907 (viz Obr. 5, výkres 1/2), Schneider, 1910 (viz Obr. 6, výkres 2/2):

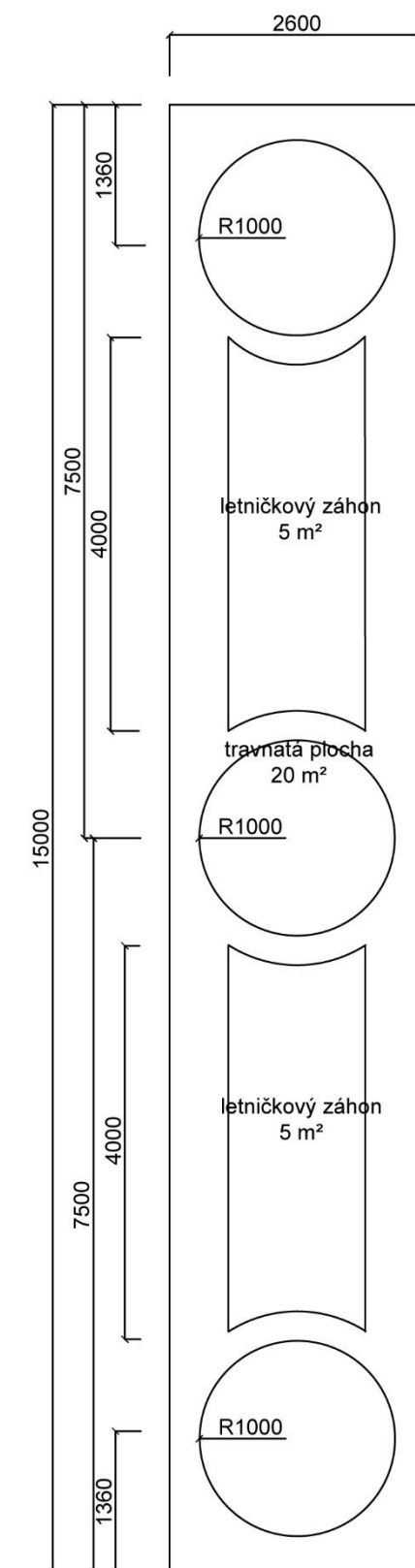
- sjednocení tvaru záhonů na jednotný rozměr (v současnosti se rozměry mírně liší),
- u Záhonu 2A a 2B odstranit nepůvodní *Miscanthus sinensis*,
- u Záhonu 1A a 1B doplnit *Thuja occidentalis* 'Globosa' v rozích a ve středu čtvercových polí a v obdélníkových Záhonech 2A a 2B. Existence těchto dřevin byla zčásti doložena, viz Obr. 11.

b) Vnitřní prostorové řešení:

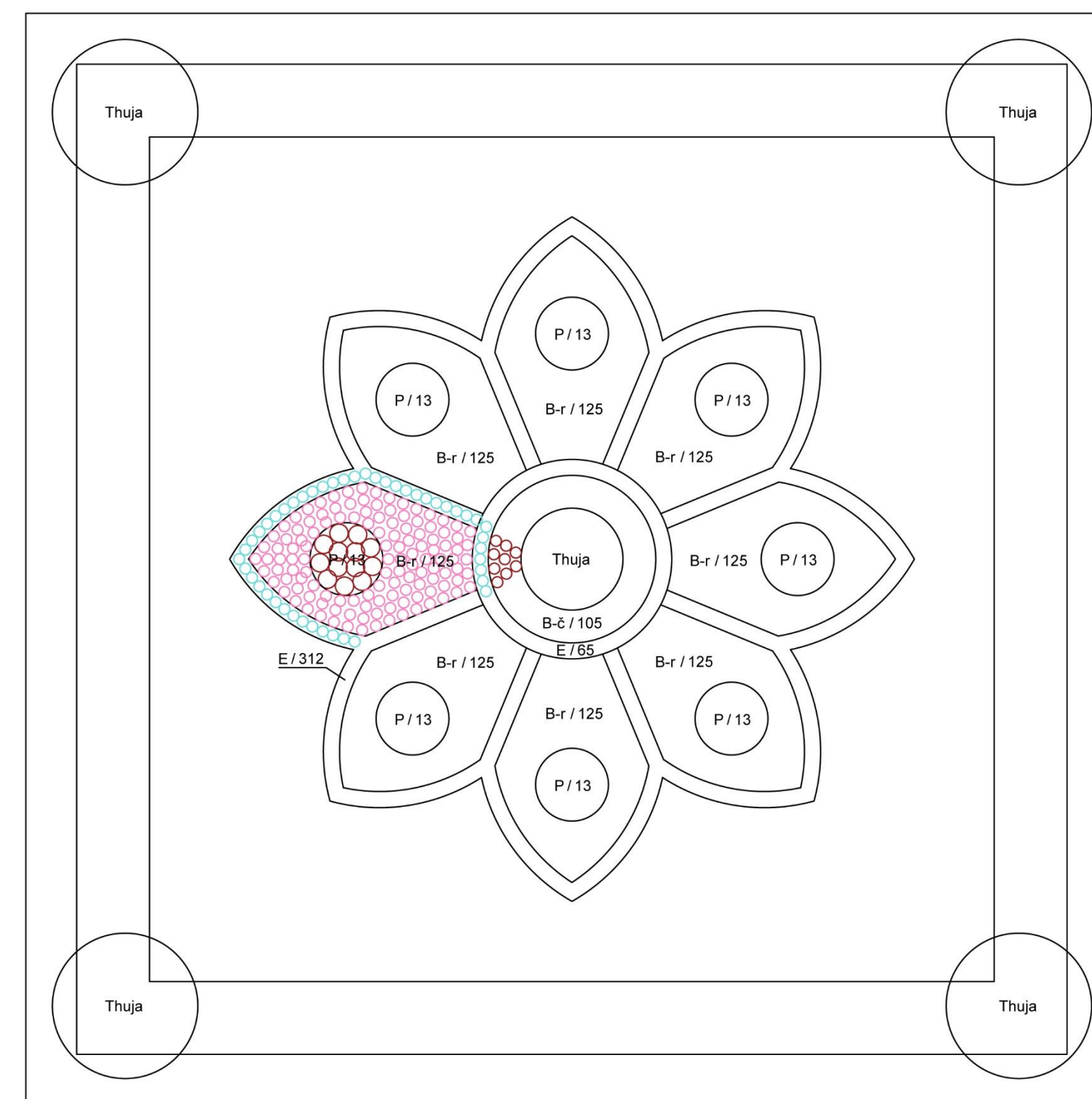
- autentická obnova kobercového záhonu, jehož forma vychází z plánu Witzany, 1907, čitelněji zobrazeného u Schneider, 1910 (viz Obr. 10). Existence centrálního záhonu se dá předpokládat dle leteckého snímku z roku 1946 (viz Obr. 12). Centrální záhony ve tvaru květiny budou umístěny v travnaté ploše, přítomnost stříhaných buxusových plůtek (jejichž existence není doložena) bude evokovat mlatový chodník lemující travnatou plochu.



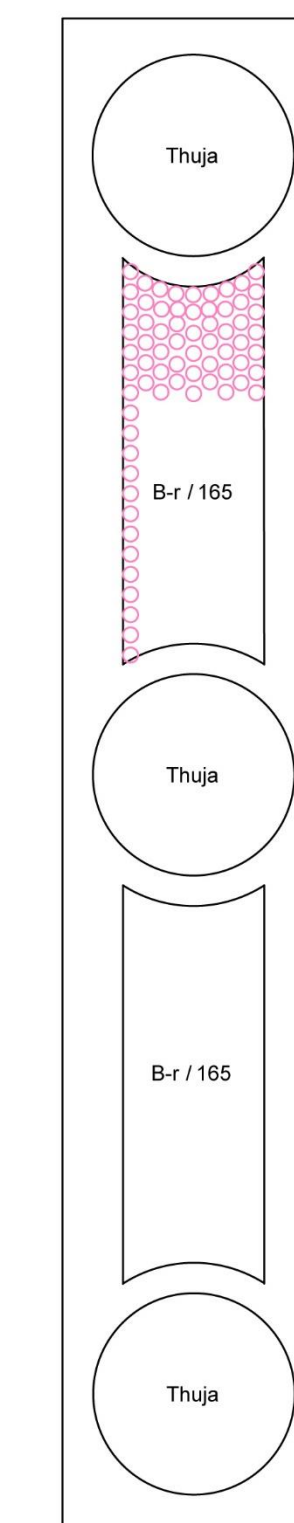
Obr. 3: Vytýčovací plán, Záhon 1B a 1A.



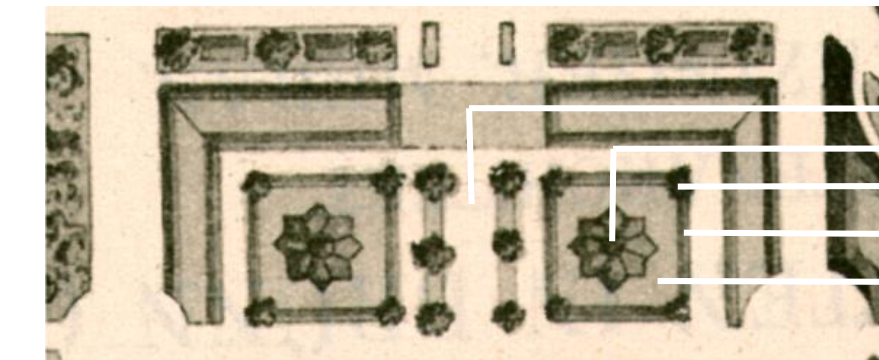
Obr. 4: Vytýčovací plán, Záhon 2B a 2A.



Obr. 5: Osazovací plán, Záhon 1A a 1B.



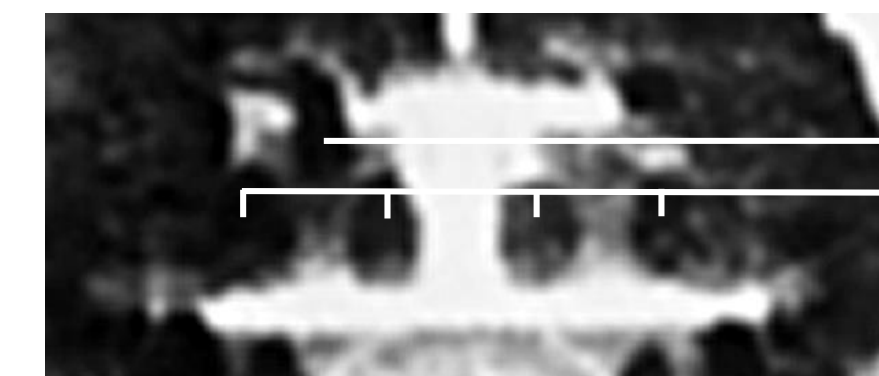
Obr. 6: Osazovací plán, Záhon 1A a 1B.



1910

- mlatová plocha
- centrální dřevina
- dřeviny v rozích čtverců
- stříhaný buxusový plůtek
- travnatá plocha

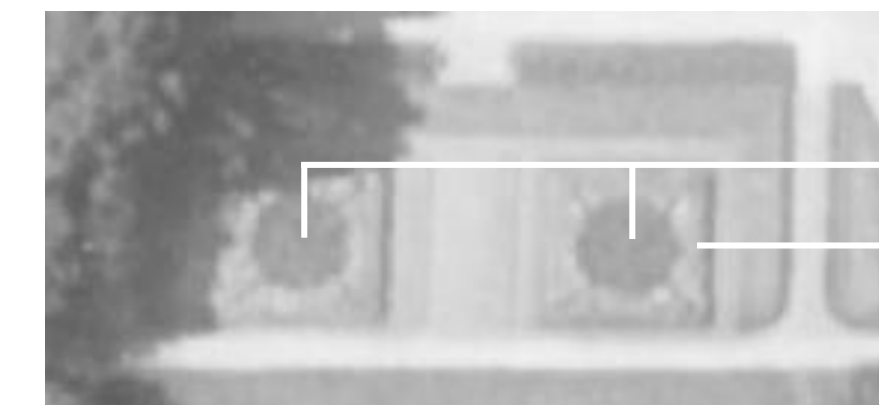
Obr. 10: Dolní parter (I). Zdroj: Schneider, 1910.



1938

- centrální dřevina a
- dřeviny v rozích čtverců identifikovány dle historických fotografií (Obr. 11, výkres 1/2) jako *Thuja occidentalis* 'Globosa'

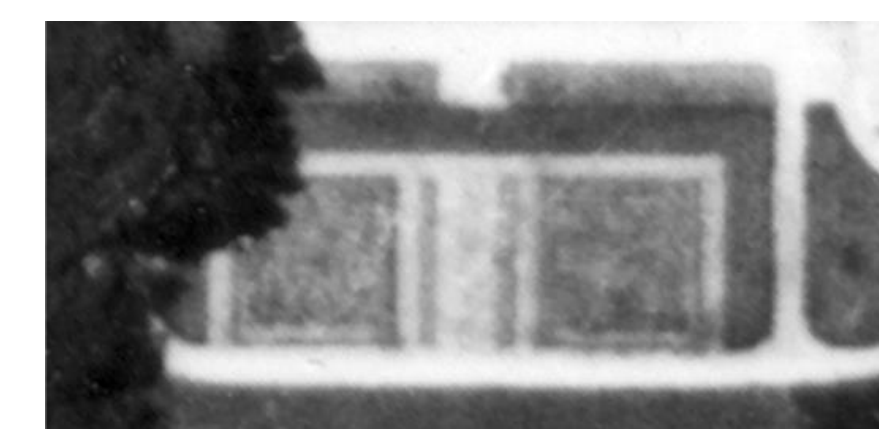
Obr. 11: Letecký snímek z roku 1938. Zdroj: Krejčířik in Kolektiv, 2002.



1946

- centrální záhony ve tvaru květiny, eventuálně kruhu
- čtvercová travnatá plocha, již bez přítomnosti dřevin

Obr. 12: Letecký snímek z roku 1946. Národní archiv leteckých měřických snímků, VGHMÚP Dobruška.



1947

- kvalita leteckého snímku neumožňuje jednoznačnou interpretaci, dřeviny v rozích travnatých ploch pravděpodobně chybí

Obr. 13: Letecký snímek z roku 1947. Zdroj: Krejčířik in Kolektiv, 2001.



1994

- květinový záhon je řešen jako čtvercový, travnatá plocha byla redukována, nejsou zde přítomny dřeviny

Obr. 14: Letecký snímek z roku 1994. Zdroj: Krejčířik in Kolektiv, 2001.



Obr. 7: Aktuální stav řešených květinových záhonů, 2020.



Obr. 8: Aktuální stav řešených květinových záhonů, 2020.



Obr. 9: Stav řešených květinových záhonů v roce 2018.

ZÁHON 1A, 1B			
Značka	Taxon	Spon (cm)	Počet (ks) Záhon 1A, 1B
Letničky			
B-č	<i>Begonia semperflorens</i> 'Broumov' F1	20 x 15	105
B-r	<i>Begonia semperflorens</i> 'Boušín' F1	20 x 15	1000
E	<i>Echeveria elegans</i>	15 x 22	377
P	<i>Pelargonium zonale</i> 'Nektar® Scarlet' F1	25 x 25	104
Počet (ks) celkem			1586
Dřeviny			
Thuja	<i>Thuja occidentalis</i> 'Globosa'	solitera	5
Počet (ks) celkem			10

ZÁHON 2A, 2B			
Značka	Taxon	Spon (cm)	Počet (ks) Záhon 2A, 2B
Letničky			
B-r	<i>Begonia semperflorens</i> 'Boušín' F1	20 x 15	165
Počet (ks) celkem			330
Dřeviny			
Thuja	<i>Thuja occidentalis</i> 'Globosa'	solitera	3
Počet (ks) celkem			6

NÁZEV	NÁVRH OBNOVY VYBRANÝCH KVĚTINOVÝCH PRVKŮ V MODELOVÝCH OBJEKTECH PAMÁTEK ZAHRADNÍHO UMĚNÍ: ZÁMECKÁ ZAHRADA, LEDNICE SPECIALIZOVANÁ MAPA S ODBORNÝM OBSAHEM		
ZPRACOVATEL	Ústav biotechniky zeleně, Zahradnická fakulta, Mendelova univerzita v Brně, Valtická 337, 691 44 Lednice		
ŘEŠITEL PROJEKTU	Ing. Jiří Martinek, Ph.D.	DATUM	07/2020
AUTOR	doc. Ing. Tatiána Kutková, CSc. Ing. Kristýna Klasová, Ph.D.	FORMÁT	8 x A4
GRAFICKÉ ZPRACOVÁNÍ	Ing. Kristýna Klasová, Ph.D.	MĚŘÍTKO	poměrové
		ČÍSLO VÝKRESU	2/2
Výsledek vznikl na základě podpory při řešení projektu DG18P020VV007: Opmíjená témata krajinné architektury pro potřeby památkové péče, řešeného v rámci Programu na podporu aplikovaného výzkumu a experimentálního vývoje národní a kulturní identity v letech 2016 až 2022 (NAKI II), který je financován Ministerstvem kultury ČR.			