

# IDENTIFIKACE KULTURNĚ HISTORICKÝCH HODNOT — AUTENTICITA MATERIÁLNÍ SUBSTANCE

**Kritérium autenticita materiální substance** vyjadřuje posouzení míry původnosti hmotné substance prvku. (Olšan a kol. 2015)

**Posuzovací stupnice tohoto kritéria památkové hodnoty:** vysoká (3), snížená (2), nízká (1), nulová (0)

U vzorku 150 nalezených staveb byla posuzována míra nedotčenosti její fyzické podstaty.

**Vysoká hodnota autenticity materiální substance (3)** byla přiznána stavbám, u kterých zůstala zachována ve velké míře původní hmotná substance včetně architektonických detailů a vnitřních technologií. Ta může být zachována jak u objektů kompletních, tak chátrajících, které nebyly vystaveny významnějším stavebním zásahům. Vysoká hodnota autenticity materiální substance byla identifikována u 12 objektů.

**Snížená hodnota autenticity materiální substance (2)** byla přiznána stavbám, u nichž zůstala zachována vysoká míra hmotné substance bez výraznějších stavebních zásahů, ale došlo ke ztrátám na úrovni architektonických detailů konstrukce případně technologií. Snížená hodnota autenticity materiální substance byla identifikována u 68 objektů.

**Nízká hodnota autenticity materiální substance (1)** byla přiznána objektům, u nichž došlo k narušení hmotné substance především vlivem přestavby nebo dlouhodobého chátrání. Nízká hodnota autenticity materiální substance byla identifikována u 58 objektů.

**Nulová hodnota autenticity materiální substance (0)** byla identifikována u staveb, z nichž zůstala vlivem razantní přestavby nebo dlouhodobého chátrání zachována pouze malá část původních konstrukcí. Nulová hodnota autenticity materiální substance byla identifikována u 12 objektů.

Seznam oranžérií s vysokou hodnotu autenticity materiální substance

Č.	Místo	Kraj	Památková ochrana	Míra zachování objektu	Postavení v kompozici
13	Buchlovice	ZLK	NKP	kompletní	1
19	Čechy pod Kosířem	OLK	KP	kompletní	4
20	Červené Poříčí	PLK	NKP	chátrající	4
43	Hluboká nad Vltavou	JHČ	NKP	kompletní	4
72	Kopidlno	HKK	KP	kompletní	4
77	Kroměříž Květná z. Palmový s.	ZLK	NKP	kompletní	2
78	Kroměříž Květná z. Velký s.	ZLK	NKP	kompletní	2
92	Lednice	JHM	NKP	kompletní	4
93	Lednice	JHM	NKP	kompletní	4
125	Náměšť nad Oslavou	VYS	NKP	kompletní	-
177	Světlá nad Sázavou	VYS	KP	kompletní	2
179	Sychrov	LBK	NKP	kompletní	3

Legenda k tabulce:

**Památková ochrana**

**NKP** stavba je součástí národní kulturní památky

**KP** stavba je kulturní památkou

**Postavení v kompozici**

**1** stavba je nebo byla součástí zahradnictví nebo užitkové zahrady

**2** stavba je nebo byla součástí nádvoří zámku

**3** stavba je nebo byla součástí hlavní osy kompozice zahrady nebo parku

**4** stavba je nebo byla dominantou dílčí kompoziční jednotky zahrady nebo parku

**Vysoká hodnota autenticity materiální substance (3) LEDNICE** - skleníků s kovovou obloukovou konstrukcí byl v lednickém parku postaven v roce 1845. V letech 1996–2002 byla provedena vzorová památková obnova celé stavby, jejímž cílem bylo mimo jiné zachovat maximum původní materiální substance stavby.

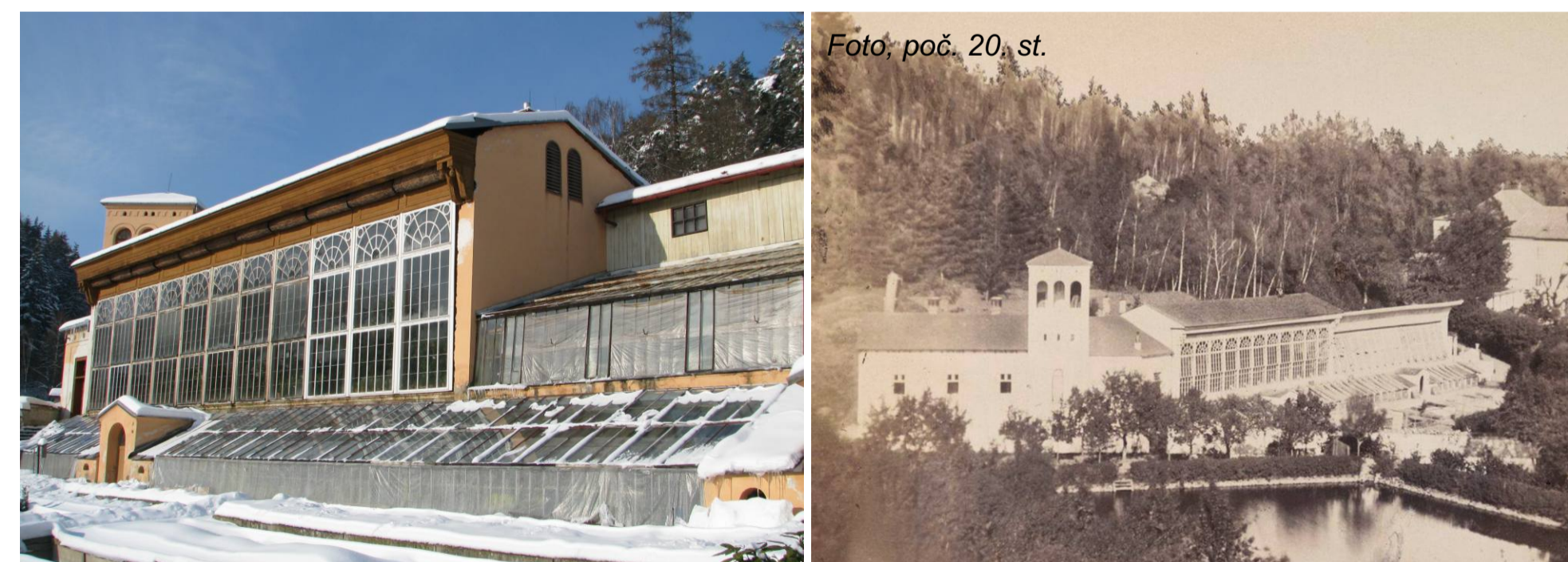


**Snížená hodnota autenticity materiální substance (2)**

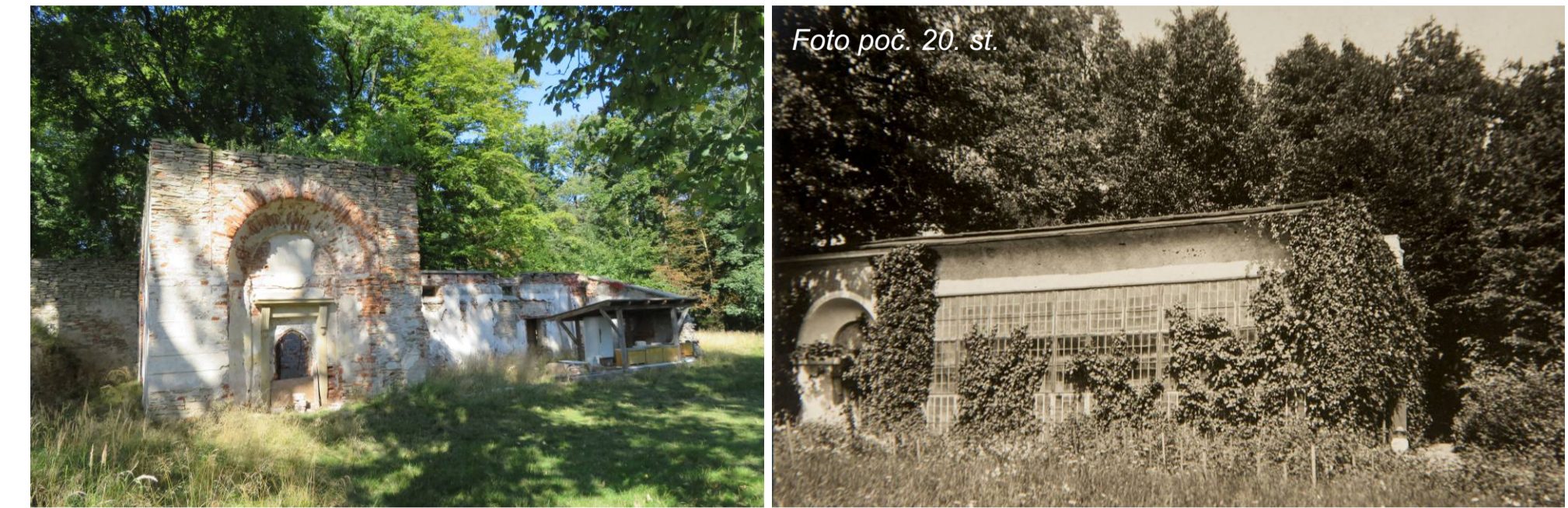
**DRAHENICE** – tato typologicky cenná stavba je sice v technicky špatném stavu, ale díky tomu, že zde nebyly zatím provedeny žádné novodobé zásahy, má dochovanou řadu autentických detailů, např. zbytky původní konstrukce zasklení.



**LYSICE** – oranžérie v zámeckém zahradnictví v Lysicích byla postavena v 80. letech 19. století. Všechny dřevěné konstrukce (krov, přední prosklená část), včetně zařízení na stahování stínovek, musely být z důvodu špatného technického stavu nahrazeny replikami.



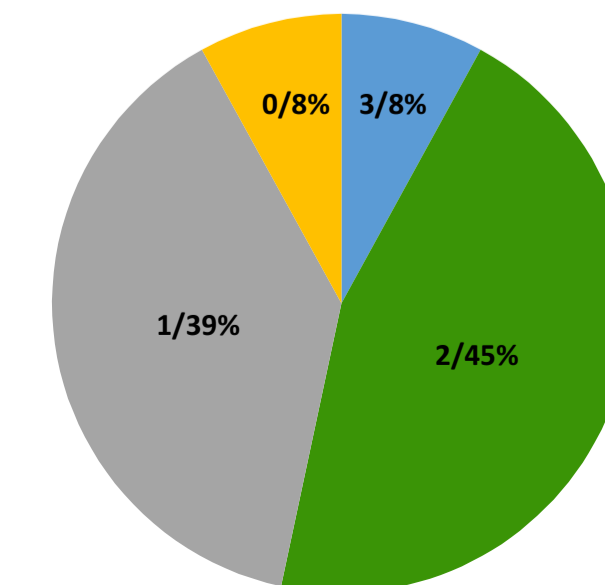
**Nízká hodnota autenticity materiální substance (1) JINOŠOV** – Oranžérie v areálu dnešní obory Jinošov byla postavena v prvních desetiletích 19. století. Do dnešních dnů zůstalo dochováno torzo jednoho z bočních pavilonů s řadou architektonických detailů a obvodové stěny.



**Nulová hodnota autenticity materiální substance (0) BLOVICE** – Neogotická oranžérie u zámku v Blovicích z druhé poloviny 19. století ještě v 50. letech 20. století sloužila svému účelu. Následně byla z větší části zbořena. Zbytky konstrukcí byly využity k výstavbě garáží.



Graf procentuálního zastoupení jednotlivých hodnot daného kritéria v analyzovaném vzorku 150 staveb oranžérií a skleníků identifikovaných na území ČR (hodnota autenticity materiální substance/procentuální zastoupení)



NÁZEV	HISTORICKÉ ORANŽÉRIE A SBÍRKOVÉ SKLENÍKY NA ÚZEMÍ ČR, JEJICH TYPOLOGIE A PAMÁTKOVÉ HODNOTY. IDENTIFIKACE KULTURNĚ HISTORICKÝCH HODNOT, AUTENTICITA MATERIÁLNÍ SUBSTANCE, SPECIALIZOVANÁ MAPA S ODBORNÝM OBSAHEM		
ZPRACOVATEL	Ústav biotechniky zelené, Zahradnická fakulta Mendelova univerzita v Brně Valtická 337, 691 44 Lednice	DATUM	09/2021
ŘEŠITEL PROJEKTU	Ing. Jiří Martinek, Ph.D.	FORMÁT	8 x A4
AUTOR	Ing. Lenka Křesadlová, Ph.D.	MĚŘÍTKO	-
GRAFICKÉ ZPRACOVÁNÍ	Ing. Michaela Letá	Č. VÝKRESU	2

Výsledek vznikl na základě podpory při řešení projektu DG18P02OV007: Opomíjená témata krajinné architektury pro potřeby památkové péče, řešeného v rámci Programu na podporu aplikovaného výzkumu a experimentálního vývoje národní a kulturní identity v letech 2016 až 2022 (NAKI II), který je financován Ministerstvem kultury ČR.