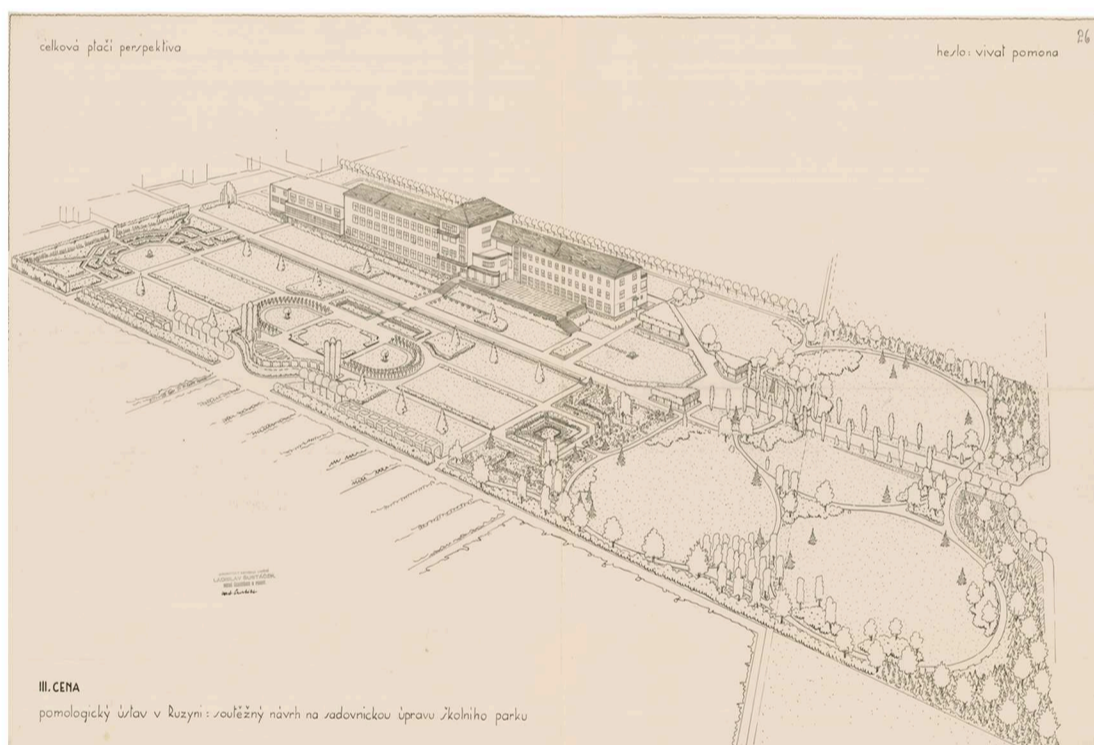


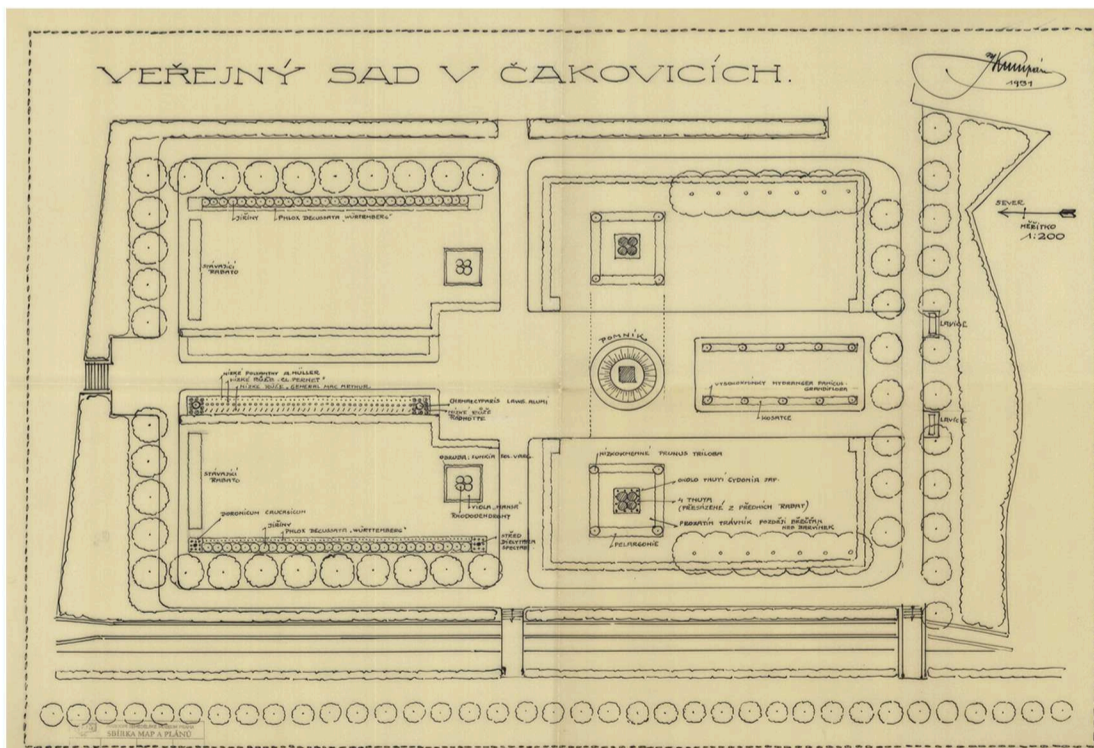
ID 397



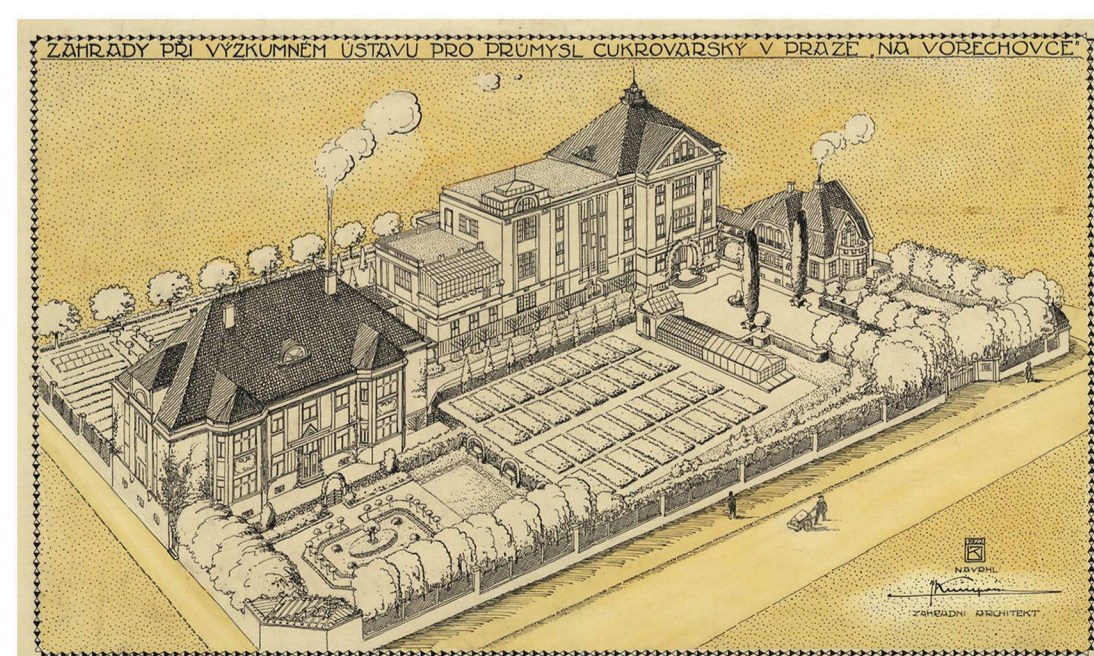
ID 250



ID 476



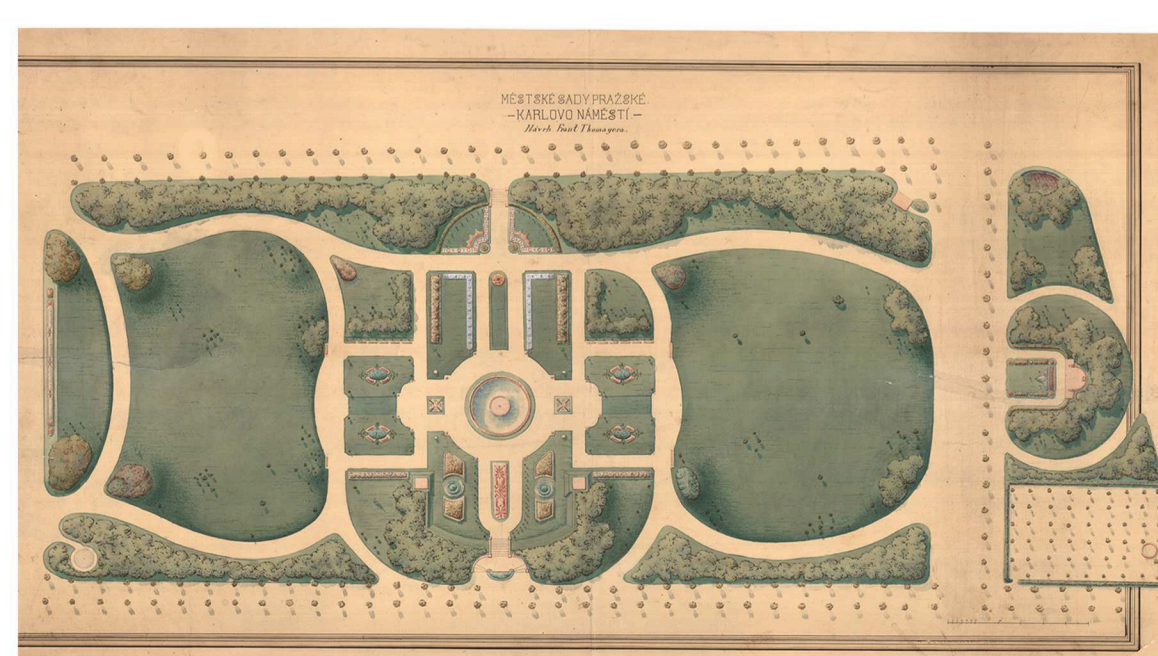
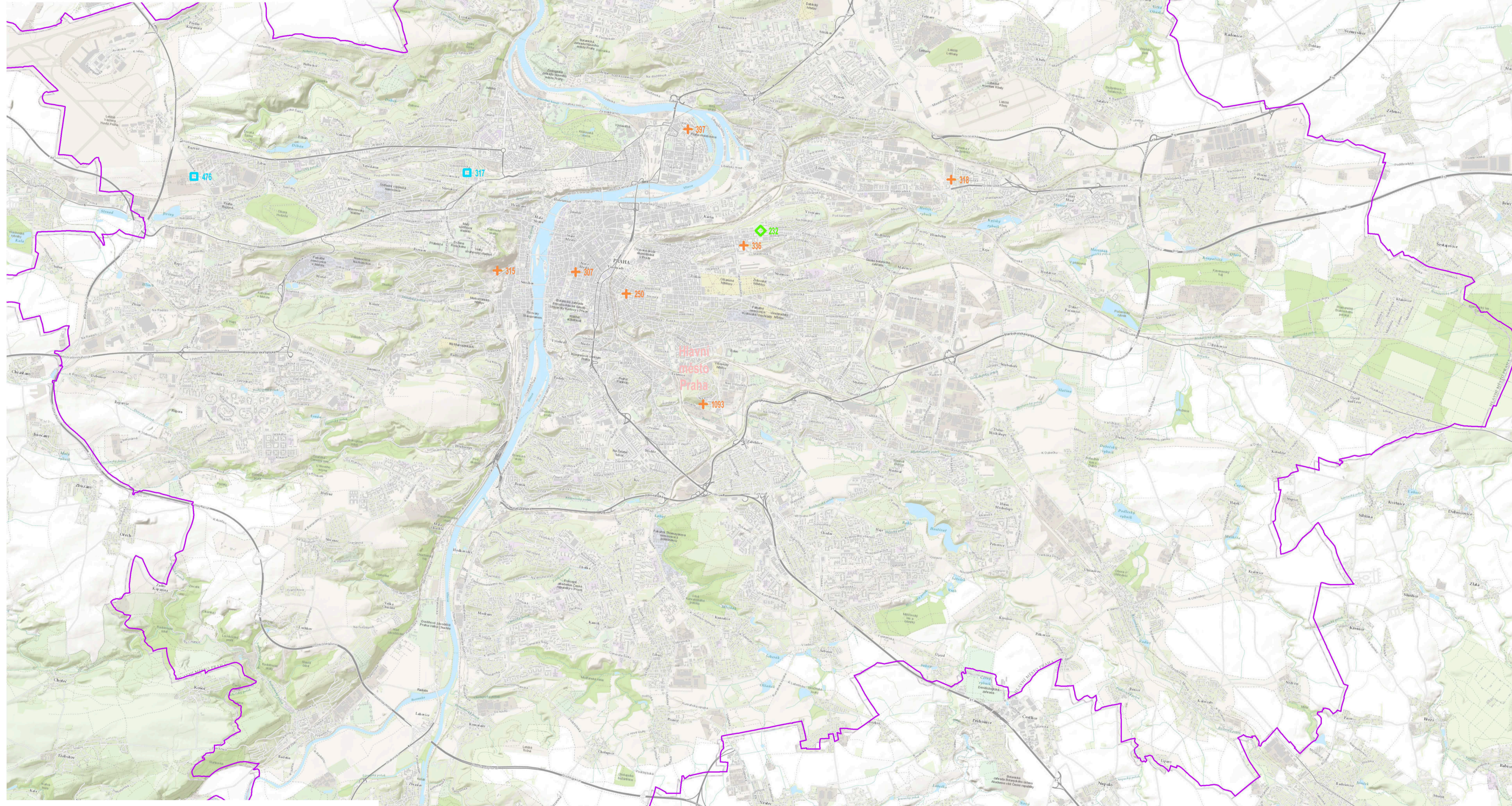
ID 247



ID 317

Legenda

- 1 – objekt plně zachovaný, popř. autenticky obnovený
- 2 – původní dispozice čitelná
- ◇ 3 – dochované pouze jednotlivé prvky
- + 4 – původní funkce zachovaná
- × 5 – jiná funkce objektu
- × nehodnoceno
- M1 skupina nehodnocených objektů



ID 307

Díla zahradní architektury první republiky ve veřejném prostoru - Praha

DÍLA ZAHRADNÍ ARCHITEKTURY PRVNÍ REPUBLIKY VE VEŘEJNÉM PROSTORU – SPECIALIZOVANÁ MAPA S ODBORNÝM OBSAHEM			
NÁZEV	Hlavní město Praha		
ZPRACOVATEL	Národní zemědělské muzeum, s.p.o., Kostelní 44, 170 00 Praha 7	DATUM	11/2017
ŘEŠITEL PROJEKTU	ThDr.et Mgr. Šárka Steinová, Th.D.	FORMÁT	8 x A4
AUTOR	ThDr.et Mgr. Šárka Steinová, Th.D., Ing. Lukáš Štefl, Ph.D.	MĚŘÍTKO	1:50 000
ODBORNÁ SPOLUPRÁCE	Grafické zpracování: Mgr. Roman Pavačka, Ph.D. Terénní průzkum, krajinná architektura: Ing. Pavel Borusik, Ph.D.	ČÍSLO VÝKRESU	3/3
Výsledek vznikl na základě podpory při řešení projektu DF13P01OVV003: Zahradně-architektonická tvorba v kontextu realizace cílů národního obrození během 1. Československé republiky, který naplňuje tematické priority TP 1.1 a 1.4 Programu aplikovaného výzkumu a vývoje národní a kulturní identity, financovaného Ministerstvem kultury ČR.			