

Použití mechorostů v ZAKA

Ing. Eduard Chvosta

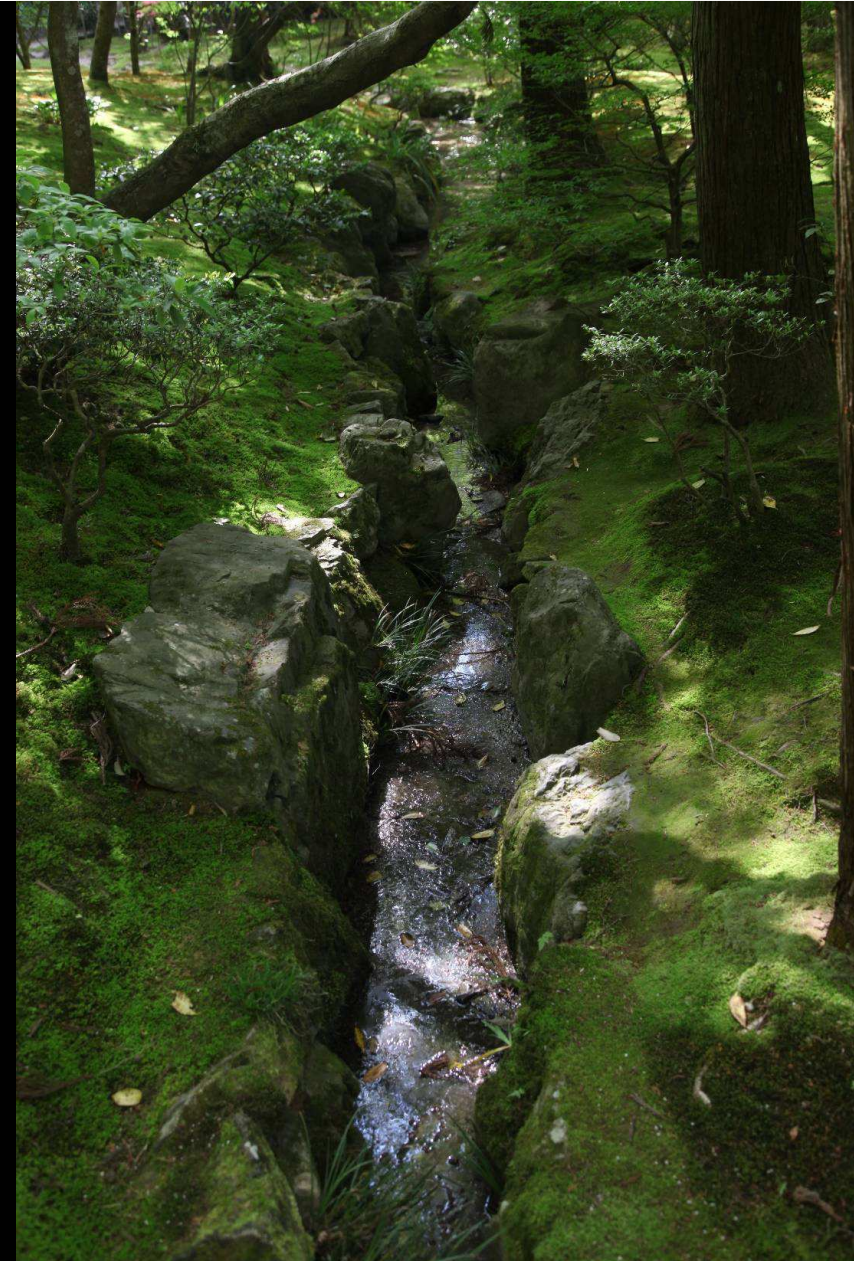
Střední odborná škola Jarov

Sylabus příspěvku

- Inspirační zdroje
- Profil vybraných taxonů
- Realizace
- Péče o dílo
- Způsoby získání výsadbového materiálu
- Literatura

Inspirační zdroje

Zahrada stříbrného
pavilónu Ginkaku-dži
Kjóto, Japonsko





Císařská vila
Kacura.
Kjóto,
Japonsko

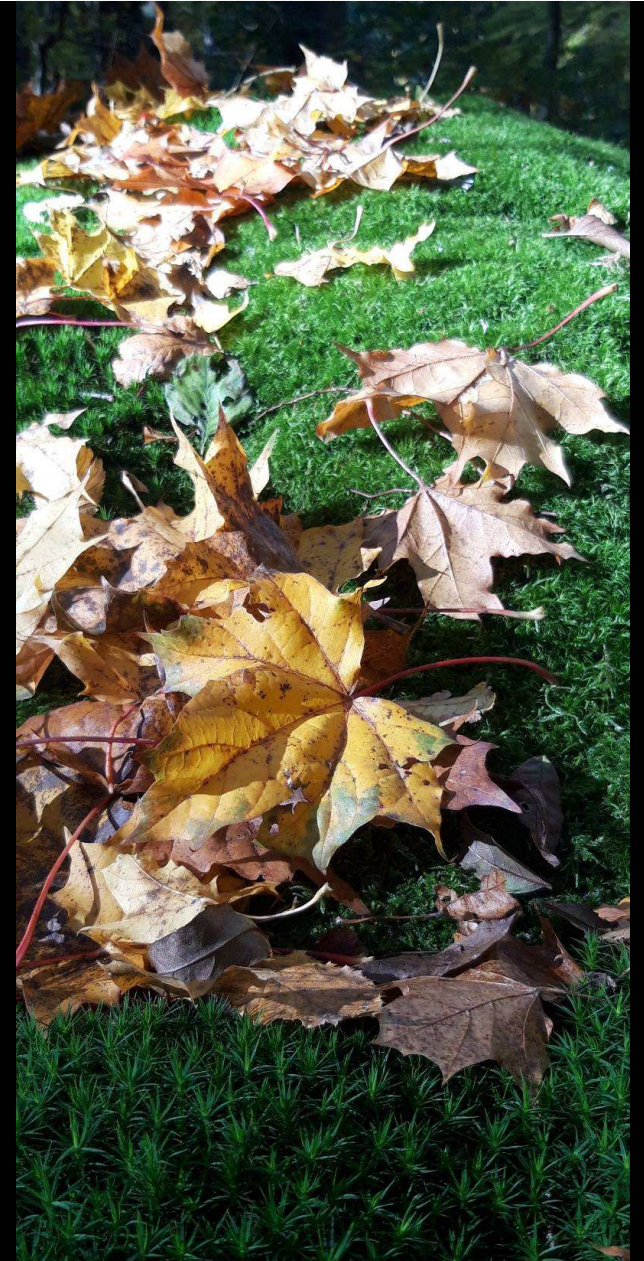
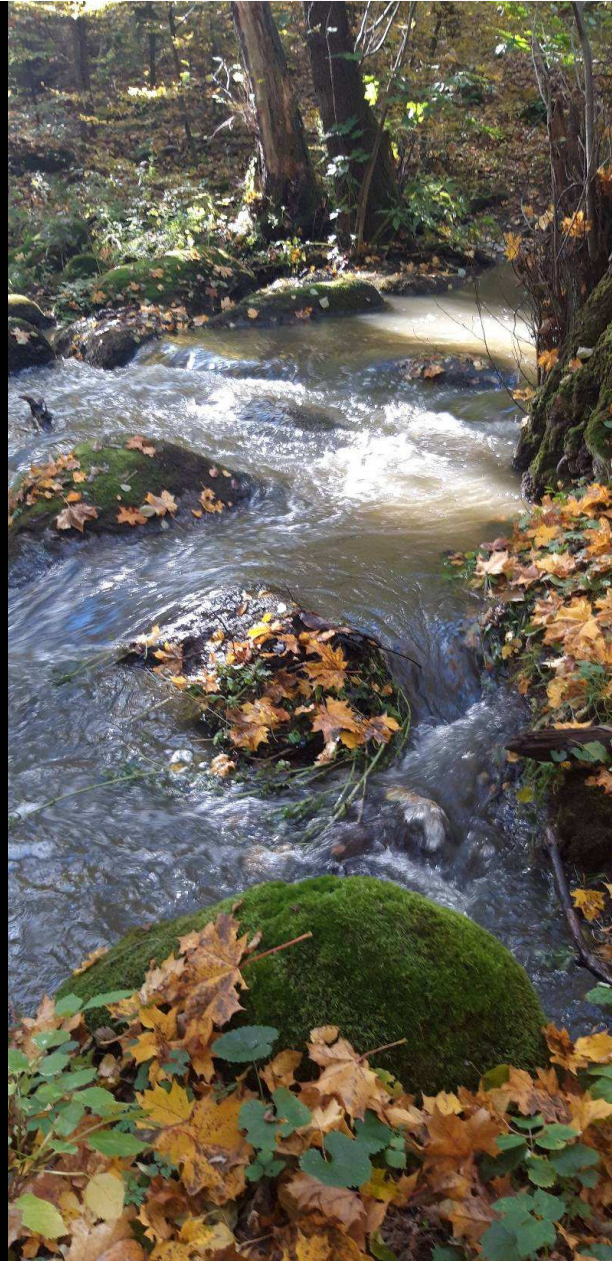


Chrámový
mplex
Tófukudži
zahrada Hódžo
Kjóto
Japonsko
1939
Shiegemori Mirei



Inspirační zdroje

Rezervace Voděradské bučiny
střední Čechy
Polytrichum formosum



Inspirační zdroje

Rezervace Voděradské bučiny, střední Čechy
Hypnum cupressiforme





Členění (zakladních) taxonů dle použití pro ČR

- Spárování – *Bryum, Ceratodon, Pohlia, Hypnum*
- Půdopokryvnost (náhrada trávniku) – *Hypnum, Polytrichum, Brachytecium, Dicranum*
- Kokedama, mechové sloupy, epifytní kmeny – *Pleurosium, Hypnum, Brachytecium, Rhytidiadelphus*
- Bonsaje - *Bryum, Ceratodon, Pohlia, Hypnum, Dicranum, Brachytecium*
- Floristika (vertikální stěny, obrazy, florální objekty) – *Leucobryum, Polytrichum*

Členění taxonů do růstových skupin

- Polykormonické
- Přitiskle pokryvné
- Zvýšeně pokryvné

Polykormonická strategie růstu



Ceratodon

Leucobryum

Dicranum

Porovnání detailních textur polykormonické skupiny



Polytrichum

Leucobryum

Dicranum

Habituelní porovnání půdopokryvné skupiny



Pleurozium

Brachytecium

Hypnum

Porovnání textur ve skupině půdopokryvných taxonů



Rhytidiadelphus

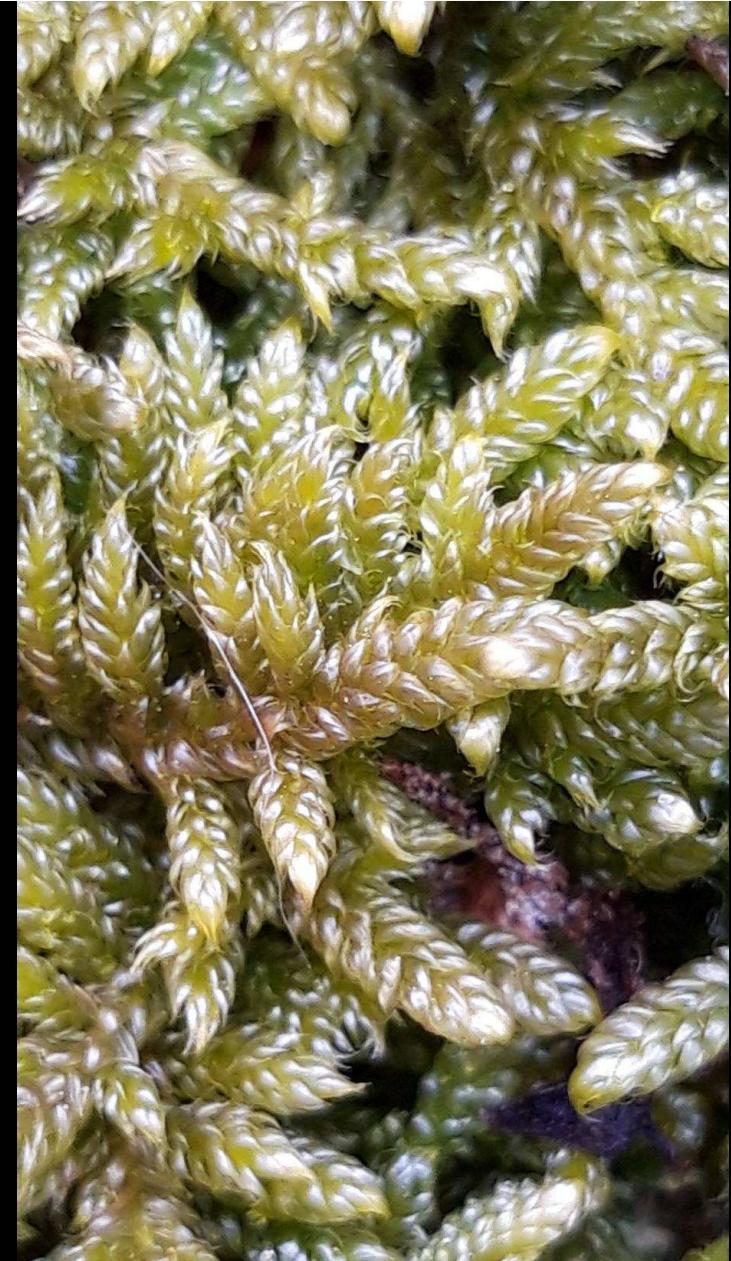
Pleurozium

Brachytecium

Hypnum

Hypnum cupressiforme rokyt cypřišovitý

- Růstová strategie : epifytní, petrofitní, půdopokryvný
- Ekologické niky : velmi plastický
- Zjednodušená determinace ve skupině : skladba šupinových jehlic cypřišovitých tzv. „copánky“
- Využitelnost v ZAKA : náhrada trávníků, snadná instalace v blocích
- Estetická hodnota : stabilní vzhled texturní i barevný, kompaktnost





Pleurozium schreberi travník Schreberův

- Epifytní, půdopokryvný
- Ekologicky plastický
- Stélka červená
- Vztak k ZAKA : travní konkurent, nekompaktnost pokryvu, horší plošná přenosytelnost, kokedama, substráty
- Estetická hodnota – neuspořádaná textura, stabilní barva a vzhled v seschlém stavu





Rhytidiadelphus sp.
kostrbatec

- Růstová strategie : půdopokryvný
- Ekologické niky : velmi plastický, vlhké trávníky
- Zjednodušená determinace ve skupině :
neuspořádaný růst, odstáté lístky
- Využitelnost v ZAKA : náhrada trávníků, konkurent
- Estetická hodnota : stabilní vzhled texturní i barevný,
řidká textura



Brachythecium sp. - baňatka

- Růstová strategie : epifytní, petrofitní, půdopokryvný
- Ekologické niky : velmi plastický
- Zjednodušená determinace ve skupině : neuspořádaný rokyt
- Využitelnost v ZAKA : náhrada trávníků, spáry
- Estetická hodnota : stabilní vzhled texturní i barevný, kompaktnost

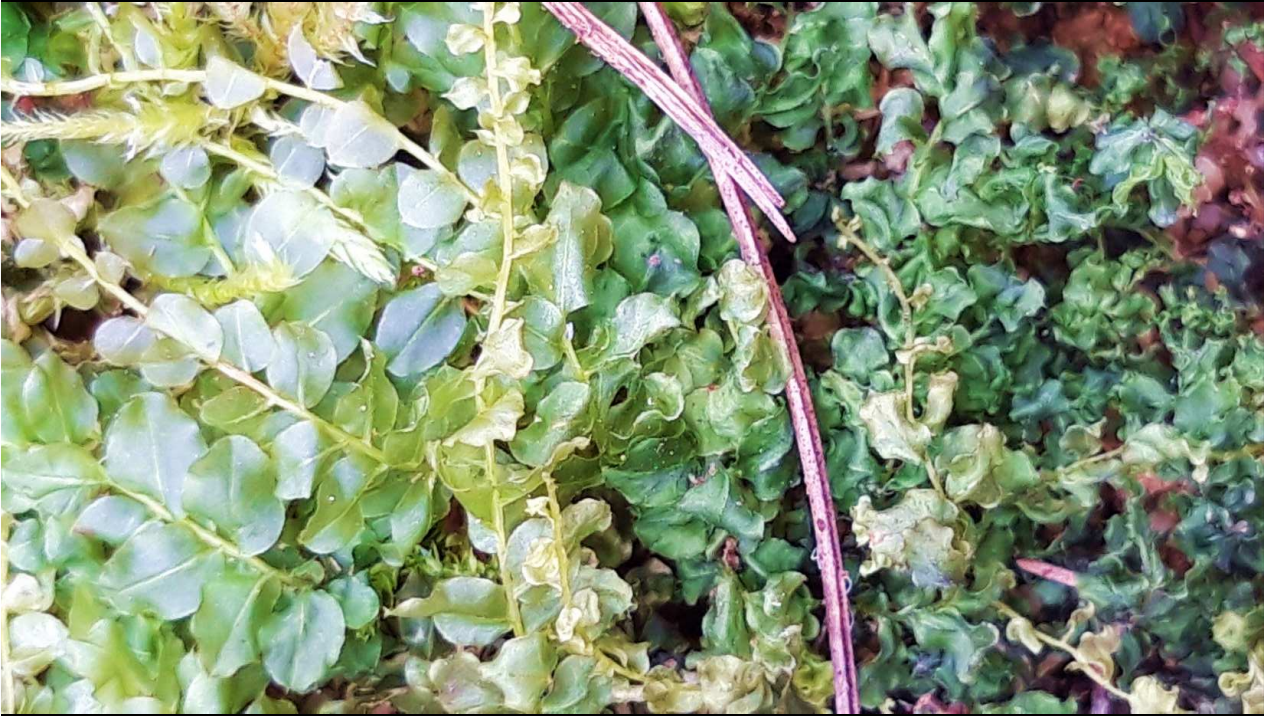




Mnium sp., *Plagiomnium* sp. - měřík

- Růstová strategie : petrofitní, epifytní, půdopokryvný
- Ekologické niky : vlhké, stinné, výživné podklady
- Zjednodušená determinace ve skupině : zřetelné lístky
- Využitelnost v ZAKA : náhrada trávníků
- Estetická hodnota : nestabilní vzhled texturní





Polytrichum formosum ploník ztenčený

- Růstová strategie : petrofitní, půdopokryvný
- Ekologické niky : nespécifikované lesy
- Zjednodušená determinace ve skupině : stromečkový růst „sugi“
- Využitelnost v ZAKA : náhrada trávníků, snadná instalace v blocích, vysoká tolerantnost k nestabilitě optima prostředí
- Estetická hodnota : nestabilní vzhled texturní i barevný, vyšší porost, kompaktní





Leucobryum sp. - bělomech

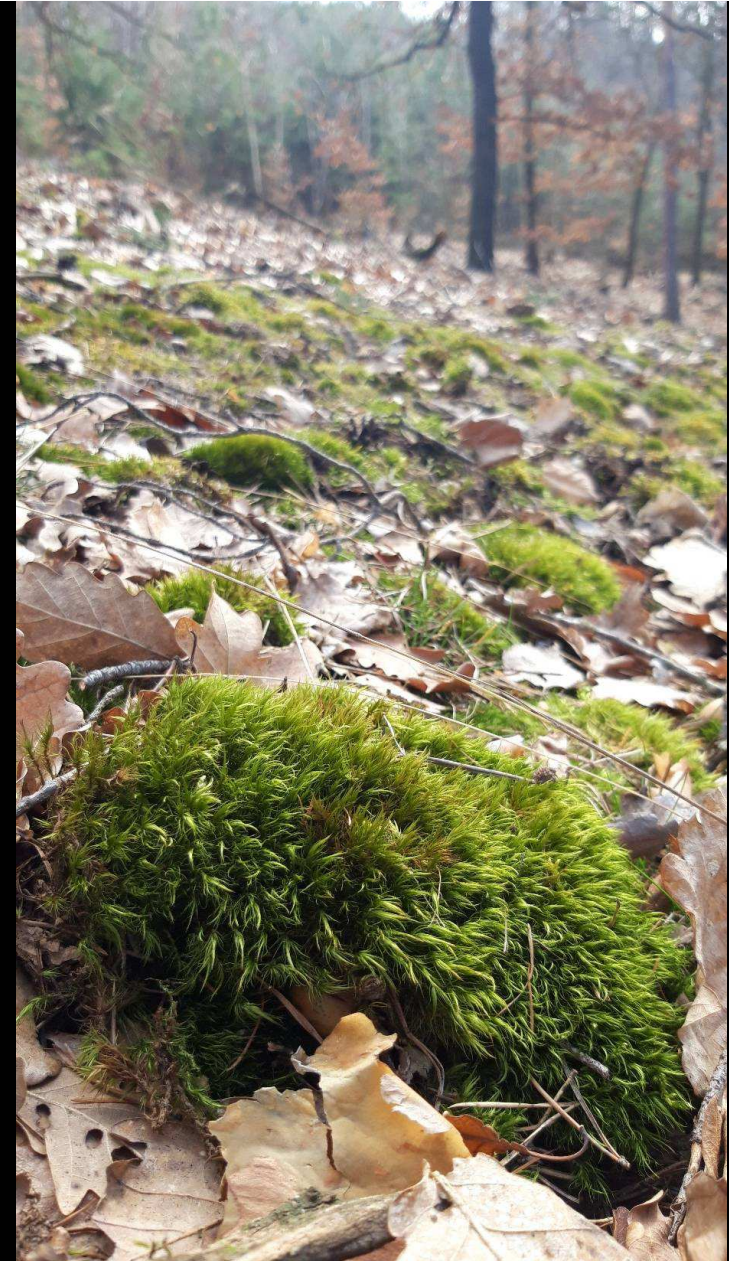
- Růstová strategie : půdopokryvný
- Ekologické niky : vlhké lesy
- Zjednodušená determinace ve skupině : sivé polykormony
- Využitelnost v ZAKA : doplněk trávníků, florální objekty
- Estetická hodnota : stabilní vzhled texturní i barevný, kompaktnost





Dicranum sp. - dvouhrotec

- Růstová strategie : epifytní, petrofitní, půdopokryvný
- Ekologické niky : plastický, nespecifické lesy
- Zjednodušená determinace ve skupině : listy ohnuté jedním směrem
- Využitelnost v ZAKA : náhrada trávníků, snadná instalace v menších blocích
- Estetická hodnota : stabilní vzhled texturní i barevný, kompaktnost





Bryum sp. - prutník

Růstová strategie : petrofitní, půdopokryvný

Ekologické niky : velmi plastický, antropický

Zjednodušená determinace ve skupině : ohnutý štět,
nízký polykormon

Využitelnost v ZAKA : spáry kamenů, dlažby

Estetická hodnota : stabilní vzhled texturní i barevný,
kompaktnost

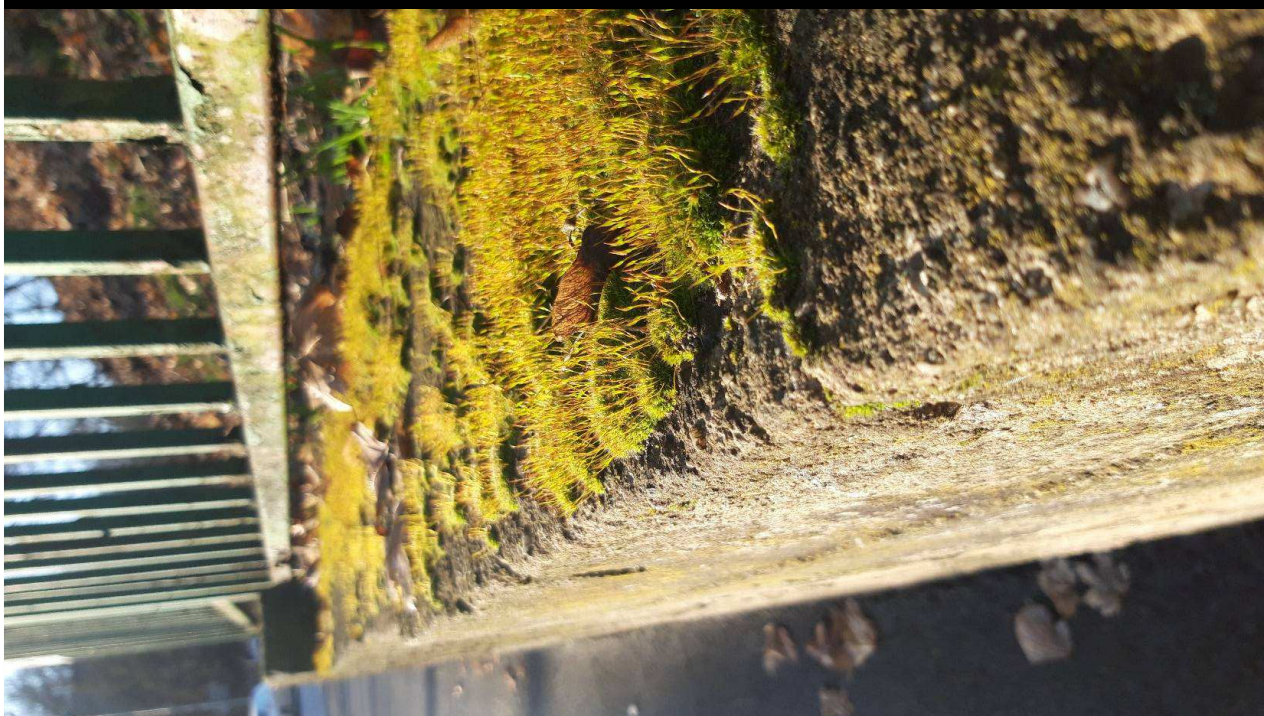




Ceratodon purpureus rohozub nachový

- Růstová strategie : petrofitní, půdopokryvný
- Ekologické niky : velmi plastický, antropický
- Zjednodušená determinace ve skupině : nachový štět, nízký polykormon
- Využitelnost v ZAKA : spáry kamenů, dlažby
- Estetická hodnota : stabilní vzhled texturní i barevný, kompaktnost





Climacium dendroides – drabík stromový



Realizace

Restaurace Myiabi

domek pro čajový obřad

vnitroblok, historické centrum Prahy

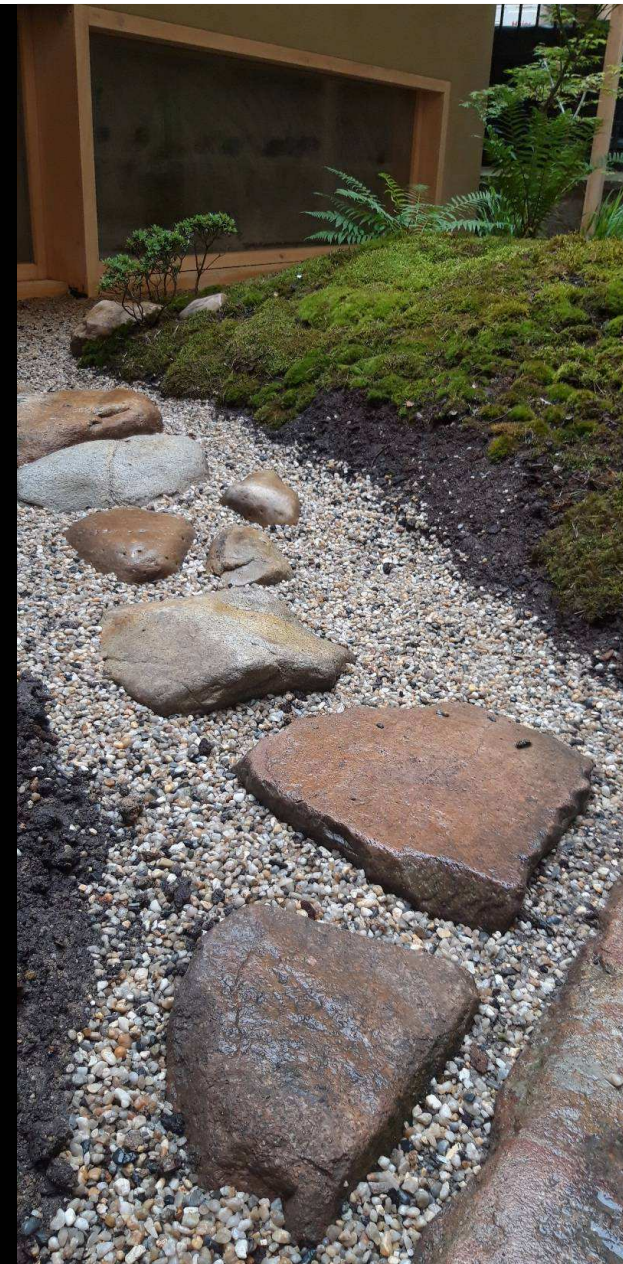
Realizace : podzim 2019 – jaro 2020

Výměra : cca 100 m²

Náklady : cca 100 tis Kč

Druhová pestrost : cca 5 druhů mechorostů

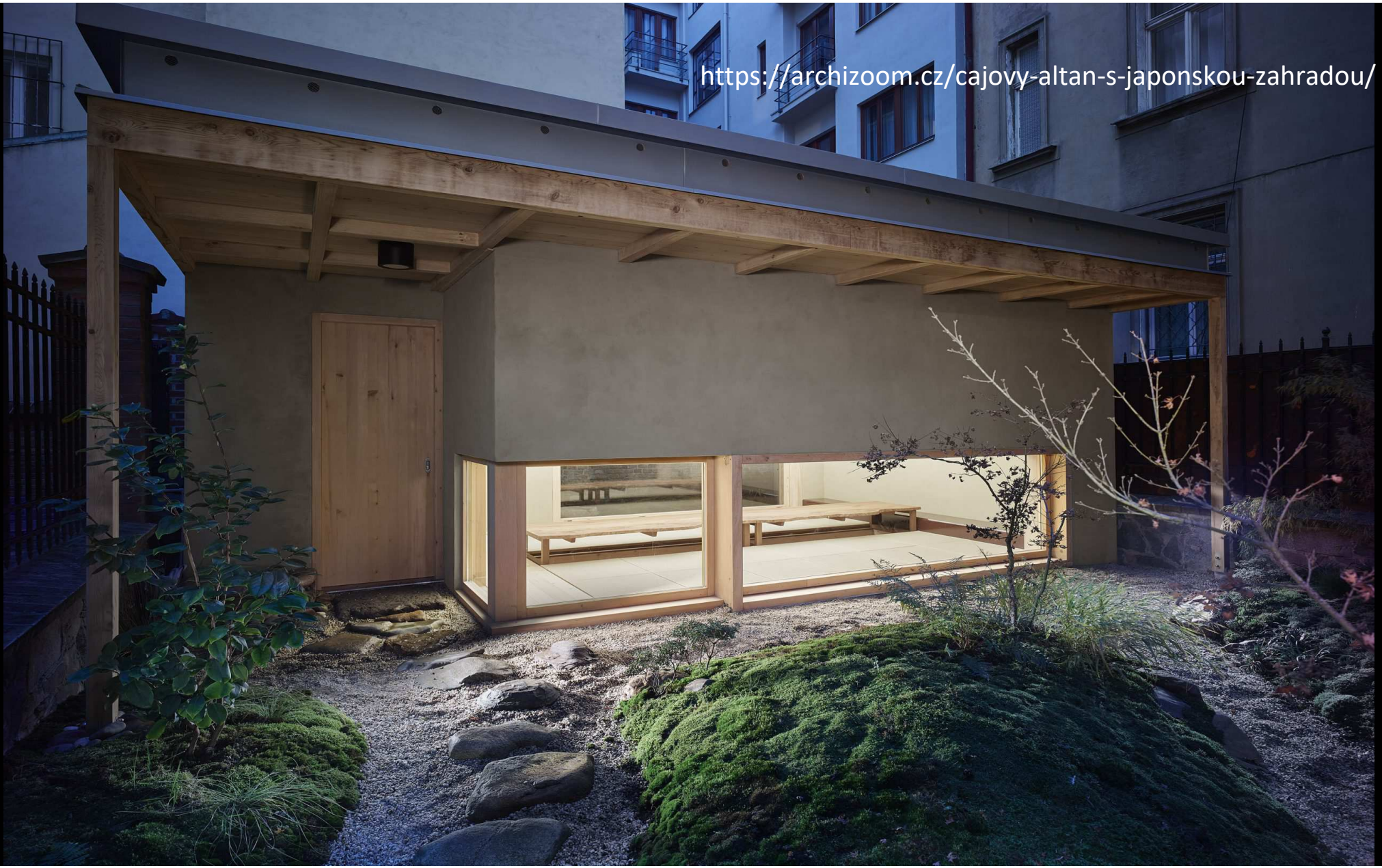
Projekt a realizace : E. Chvosta





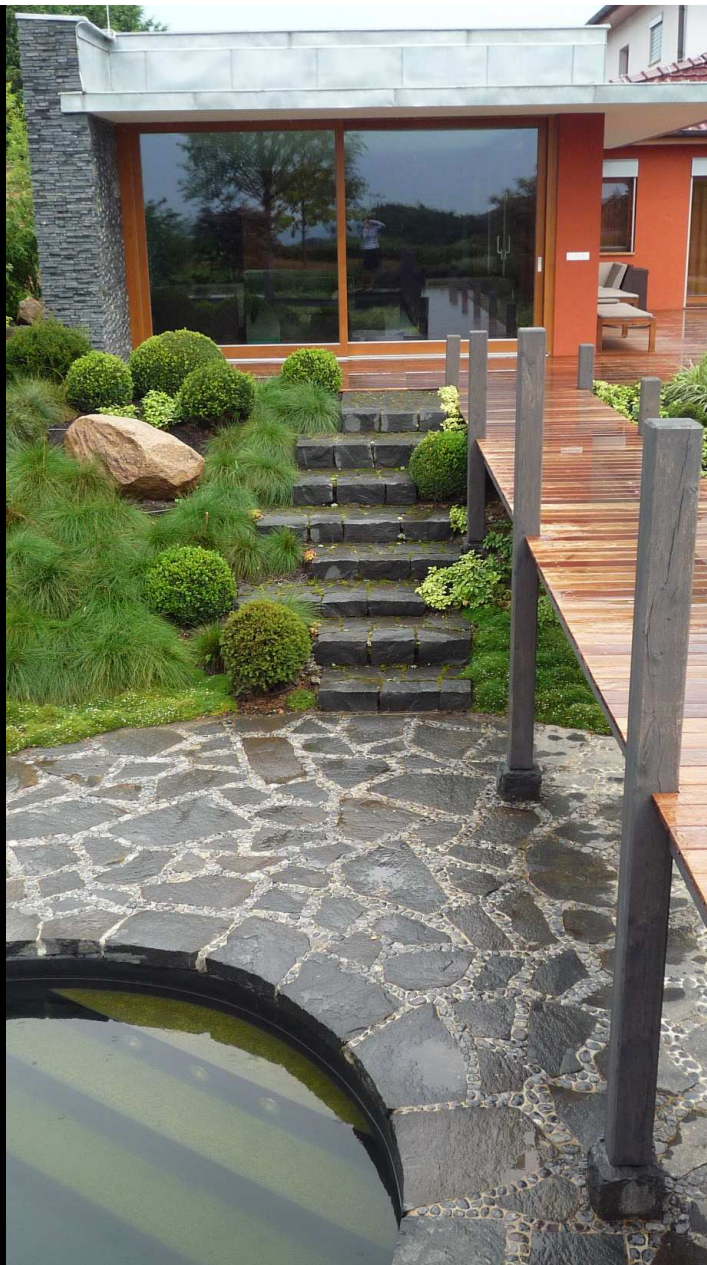


<https://archizoom.cz/cajovy-altan-s-japonskou-zahradou/>

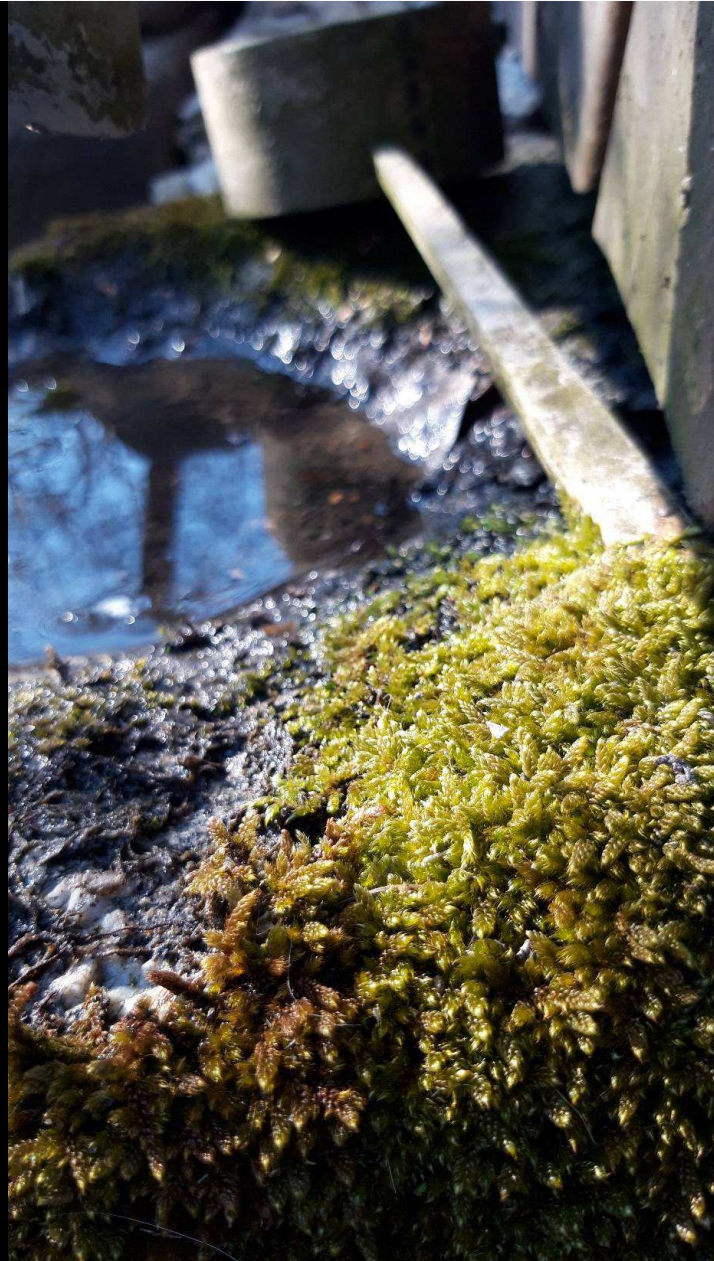




Lhota, Středočeský kraj
Partero – M. Svorová, J. Finger
Garpen
2010
Spáry mezi schody vkládáním
mechů



Tsukubai
Hishaku
Hypnum





Kokedama

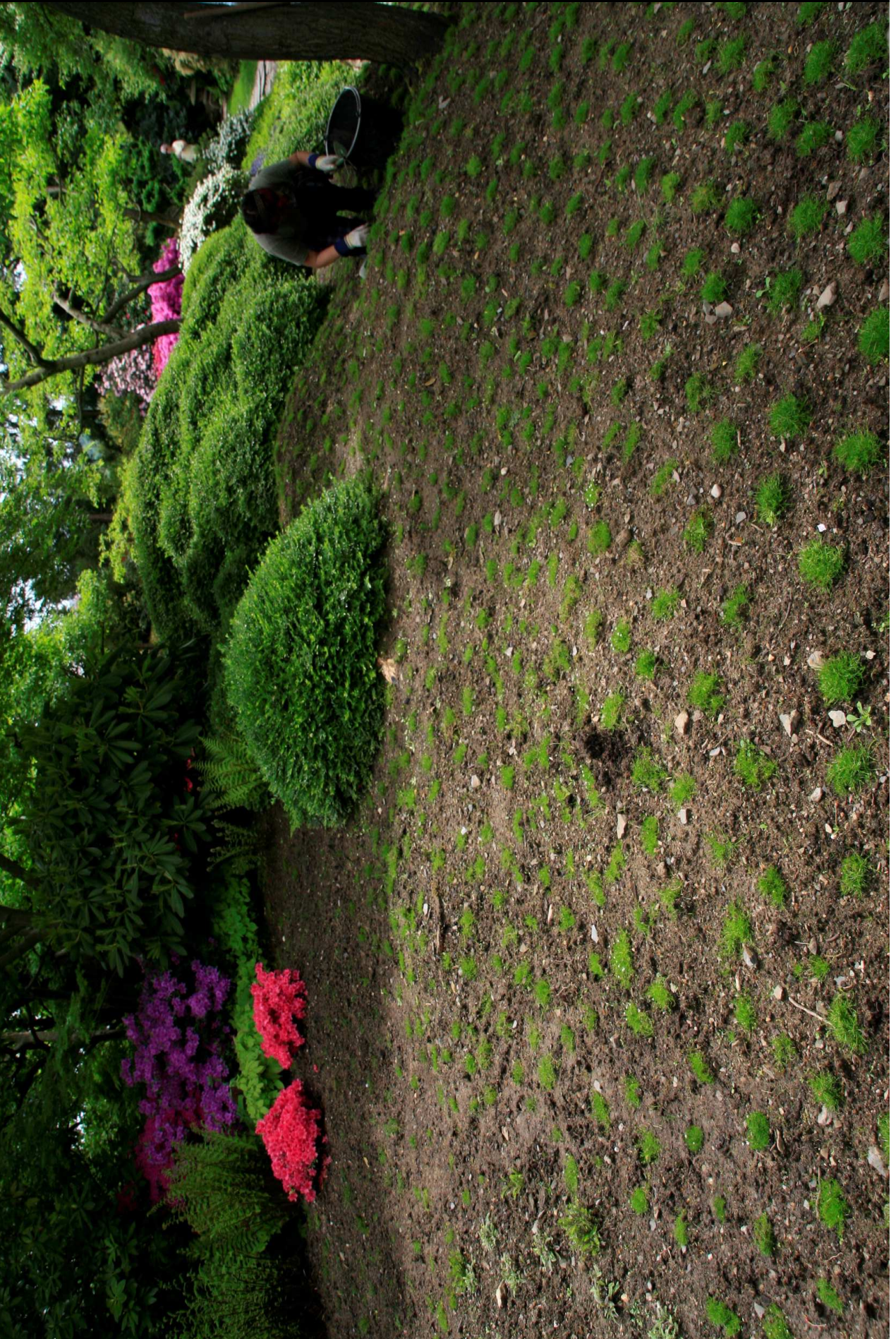
2. místo
SOŠ Jarov
Děčínská
kotva
Hypnum,
Brachytecium,
Pleurozium



Botanická zahrada
hl. m. Prahy
Japonská zahrada







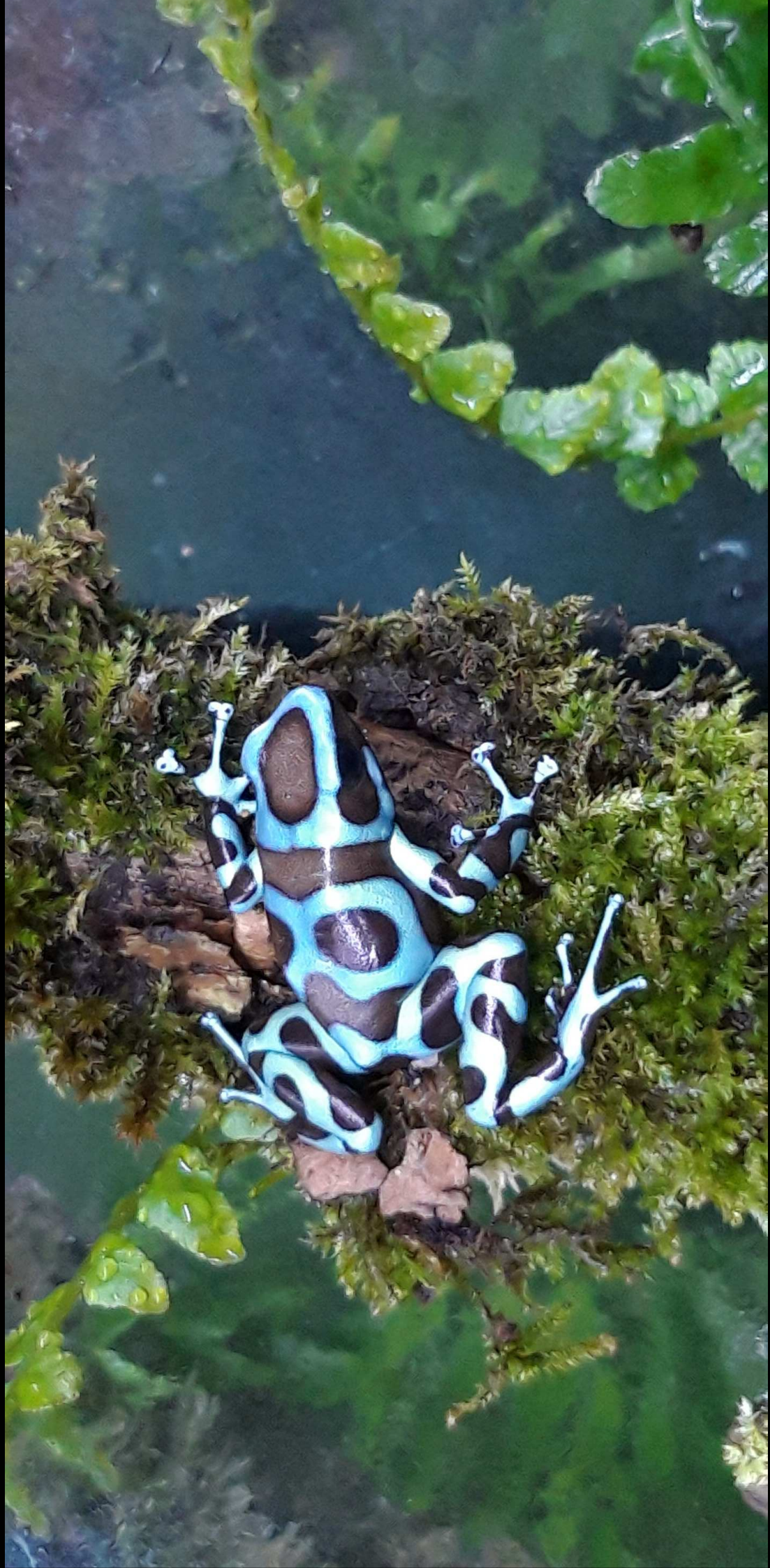
Pius Notter
Švýcarsko







Platanus occidentalis
Redbank prunery
University of British Columbia
Faculty of Forestry
Vancouver, BC V6T 1Z2
Date: 10/20/2014





Péče o dílo

Závlaha

Pletí

Čištění

Ochrana před

kosy



Technologie zakládání mechových koberců

- Pokládáním plátů
- Nanášením mixované směsi
- Výsevem spór

Pokládání plátů
Kyoto



Brachytecium sp.
Založení z částí stélek
Náhrada trávniku



Distribuce

bělomech
dvojhrotec
ploník
rokyt
baňatka
zpeřenka
...





Mechové koberce na
geotextili s prostorovou
geomřížovinou
f. Acre, dovoz Německo,
Francie – cca 1000,- Kč/m²



SWOT analýza

- Pozitiva – estetická hodnota, mikroklima
- Negativa – náročnost na péči a založení
- Výzvy – technologie kultivace,
- Příležitosti – střešní zeleň, náhrada trávníků, neobsazená nika

„...nedonutíte mech k růstu tam kde chcete vy, ale musíme změnit prostředí tak aby On tam chtěl růst...“



Doporučená literatura ke studiu

- Ulrika Nordstrom: Mech, Kazda, 2018
- British Bryological Society : Mosses and Liverworts of Britain and Ireland, 2010
- Mizuno Katsuhiko : Garden in Kyoto, 2002
- Roger Phillips: Grasses, Ferns, Mosses and Lichen of Britain, 1980